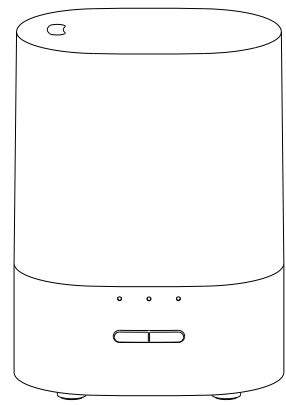


dōTERRA®



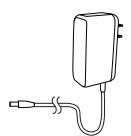
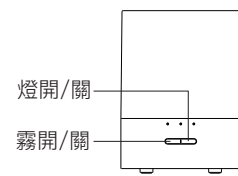
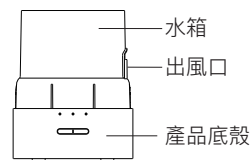
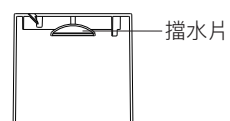
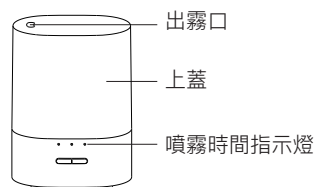
LUMO 七彩極光芳香噴霧器

PZ-UA089

V1

為正確使用本產品，使用前請詳細參閱此說明書並妥善保管

認識產品



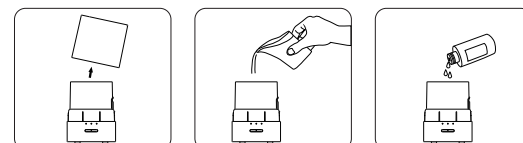
產品規格

名稱：Lumo七彩極光芳香噴霧器
型號：PZ-UA089
尺寸：長 110mm X 寬 72mm X 高 149mm
使用水質：常溫自來水/礦泉水
材料：PP+楓木
水箱容量：150 mL
適用面積：14坪空間
電源：DC 24V 12W
霧化粒子直徑：5µm
使用環境：室內
執行標準編號：GB4706.98
製造商名稱：Puzhen Life Co. Ltd.
製造商地址：香港沙田安耀街3號匯達大廈11樓1112-1116室
LUMO七彩極光芳香噴霧器已經通過多國安全質量認證。

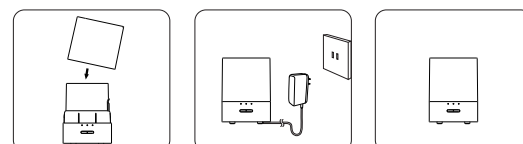


CAN ICES-1/NMB-1

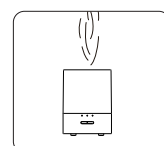
使用方法



1. 打開產品上蓋。 2. 加水到水箱裡，直至水位指示線。 3. 加8-10 滴精油到容器裡。

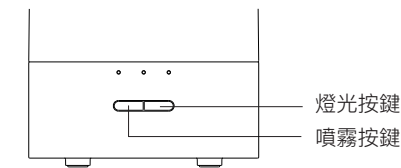


4. 蓋上上蓋。 5. 插上電源插頭。 6. 按噴霧按鍵來選擇噴霧時間，按燈光按鍵來選擇所需的燈光顏色。



7. 芳香噴霧器開始噴霧，可以按相應的按鍵來選擇對應的功能。可以參照功能介紹章節。

功能介紹

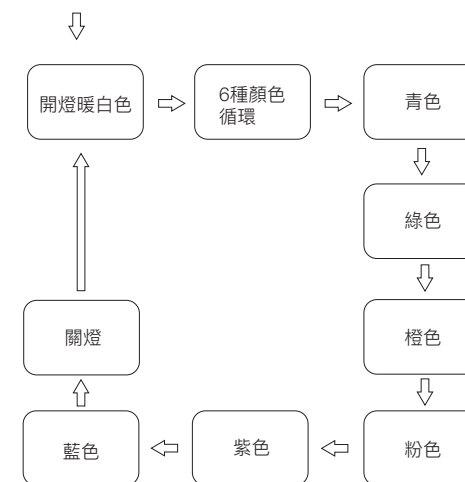


噴霧按鍵

1. 按壓第一次。芳香噴霧器開始運轉。噴霧和燈光同時開啟。定時噴霧2小時，第一個位置的綠色指示燈亮。燈光顯示為暖白色。
2. 按壓第二次。定時噴霧5小時，第二個位置的綠色指示燈亮。
3. 按壓第三次，定時噴霧10小時，第三個位置的綠色指示燈亮。噴霧模式為間歇模式，5分鐘開，5分鐘關。
4. 按壓第四次，芳香噴霧器停止噴霧。

燈光按鍵

芳香噴霧器開燈時燈光顏色是暖白色。當噴霧器運轉時，按下按鍵，光的顏色會按照下面的圖示循環，您可選擇您所喜歡的顏色。



注意事項

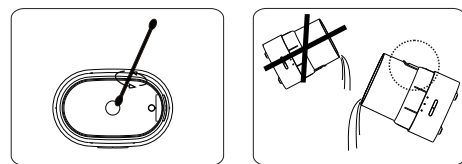
- 2小時、5小時及10小時間歇模式定時設置。
- 不同類型的水、溫度和風向均會對噴霧濃度造成影響。
- 只適用於天然植物精油，若含有化學香氛、香料或雜質會導致產品損壞。
- 用自來水或礦泉水沖洗，然後再用乾布擦拭。
- 當水箱內的水量低於霧化片時，芳香噴霧器會自動關閉。

安全守則

- 在使用芳香噴霧器時，應遵守下列安全守則：
- 請勿將本產品用於此說明書所列以外的用途。
 - 本產品必須配合隨機附送的電源變壓器使用，以免損壞機件。
 - 請勿將水從出風口倒出。
 - 如果長時間不使用或需要搬動產品，必須先關掉電源、拔出插頭並將水箱中的水倒掉，擦乾淨後存放。
 - 若發現產品冒煙或有燃燒氣味，應立即關掉電源。
 - 加水量切勿超越水位指示。
 - 應置於平面位置，不要放在地毯、毯子或不平穩的地方。
 - 使用中不應移動產品。拔出插頭時必須抓住電源變壓器，且勿拉扯電線。
 - 適用於自來水或礦泉水，勿使用蒸餾水。
 - 避免置於陽光直射、靠近冷氣機、風扇或高溫等地方。應置於兒童伸手不及之處。
 - 產品不適合兒童或對產品缺乏認知和經驗的人士；必須在適當監察或正確指導下，方可使用。
 - 此產品不屬於醫學產品，請勿直接於送風口吸入噴霧。

- 非專業維修人員，禁止拆卸及改造，以免造成損傷或危害。
- 清潔時，務必要拔出電源。
- 禁止濕手接觸電源插頭，容易導致觸電。
- 定期檢查電源插頭。電源插頭上易堆積塵土，會因為潮濕而造成絕緣不良，定期拔出電源插頭，用乾布擦拭。長期不使用時，應拔出電源插頭。
- 電源插頭要插到位。否則可能會因未全插入的插頭發熱而引起火災，禁止使用破損的插頭或鬆動的插座。

清潔保養



- 在清潔前必須先關機，並將插頭從插座拔出。
- 每週不少於兩次清潔水箱及超聲波霧化片部分。
- 清潔時用棉布加上少量中性清潔劑擦拭水箱內部及超聲波霧化片，再用清水沖洗後，用乾布擦拭乾淨。

倒水時，切勿將水從出風口一側倒出。應從出風口對面一側倒出。切勿用任何腐蝕性的清潔劑清潔以上部件。

故障排解指南

狀態	因素	處理
不能開啟/比預設時間提前關掉	· 水箱的水是否足夠 · 電線是否連接恰當	1. 將水箱的水加至水位指示位置 2. 拔掉電源再小心重新安裝
沒有出霧或出霧異常	產品燈光正常，不能正常出霧	1. 查看產品加水的水位，水位不高於紅色刻度指示 2. 確認所加的水是否為自來水或礦泉水 3. 霧化片老化，請聯絡客服專線
	蓋上上蓋後產品無霧	1. 避免產品放置在較軟的物體上(如：海綿)，易造成進風口堵塞 2. 判斷風扇是否運轉，若不運轉，可聯絡客服專線
	超聲波霧化片有油污，底部進風口佈滿塵埃	1. 請依照『清潔保養』指示清潔 2. 清潔進風口，如進風口位置有阻礙，會影響噴霧運作
漏水	上蓋是否偏離中心或遺失。溫度和濕度水平能夠使霧氣迅速凝結成水滴。	1. 更換或調整上蓋方向。這些情況下，產品應迅速噴霧。 2. 調節室內溫度和濕度水平

產品保固

自購買日起提供一年保固（限機器無法正常運轉且非外力因素損壞）
有關產品保養事宜請聯繫美商多特瑞分公司
香港消費者服務專線：(852)3197-6699
hongkongservice@doterra.com
台灣消費者服務專線：04-22107105
taiwanservice@doterra.com