



dōTERRA®
pursue what's **pure**

樂油擴香機



oil



air



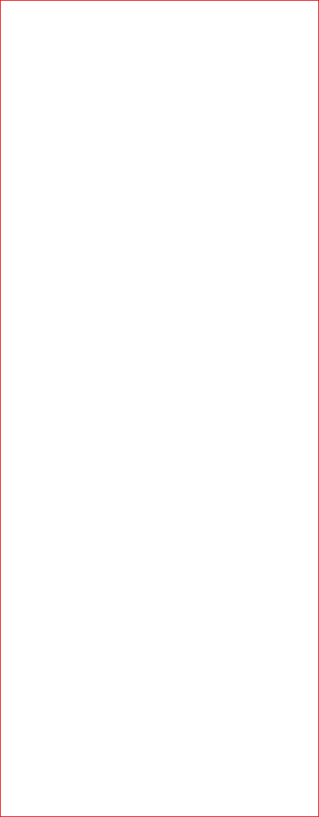
plants



mood



household



目錄

1.產品簡介	01
2.技術參數	01
3.使用方法	03-04
4.注意事項	05
5.維護與保養	05
6.意外洩漏	06
7.產品配件	06
8.故障與檢修	07
9.安全	08-09
10.產品保固	10

1.產品簡介

感謝您選購了本公司產品-- 樂油擴香機！為了使您能更好的發揮該產品的全部性能，請在使用前詳細閱讀此說明書。

本產品是適用於小型面積營造芳香氛圍的擴香設備，採用先進的空氣式壓縮霧化技術將精油轉化為香氣，使香氣快速擴散到環境中，能夠最大限度地提高香味覆蓋效能和香味濃度。易於更換精油，您可根據新的主題和季節來更換精油。

2.技術參數

產品尺寸：Φ45mm*120mm (H)

工作電壓：5V

定時：1小時

功率：約0.6W

電源線長度：1.0m

產品重量：130g

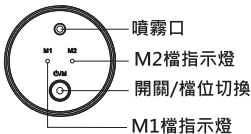
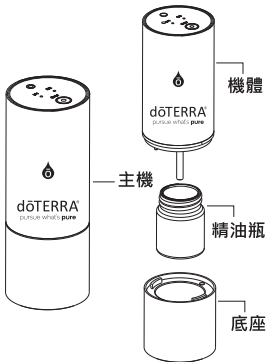
適用面積：約70M²以內

材質：鋁合金+PC+PP+矽膠

精油瓶容量：20mL (使用時建議加10mL精油至精油瓶)

❗ 警告：

請勿倒置樂油擴香機，否則可能導致精油測漏！

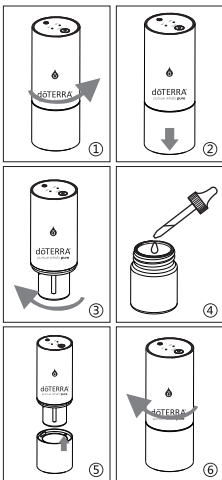


電源線 (Power Cord)




3. 使用方法

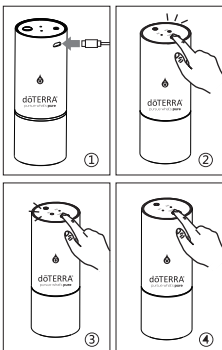
1) 如何添加精油？

- ① 逆時針旋轉上蓋；
- ② 取下底座；
- ③ 擰下精油瓶；
- ④ 滴入適量精油，並重新擰回精油瓶；
- ⑤ 將底座輕輕扣入機體；
- ⑥ 順時針旋轉擰緊上蓋。



2)如何啟動噴霧?

- ① 將USB連接線的插頭插到主機USB插孔，另一端插頭插到變壓器上。
- ② 輕觸 ，持續噴霧(M2指示燈亮)
- ③ 再次輕觸 ，間歇噴霧(噴5秒停5秒，M1指示燈亮)。
- ④ 第三次輕觸 ，關機。



*注：

- 1.請勿把精油瓶傾斜或倒立安裝，以免精油側漏；
- 2.本產品不可加水使用。

4.注意事項

- 如長時間不使用，應倒出精油瓶內剩餘的精油，並把噴霧頭清洗乾淨，置於乾爽環境內。
- 樂油擴香機在精油瓶內無精油的情況下不能使用。
- 如果精油瓶內無精油，該設備不會自動關閉，需手動關閉樂油擴香機。
- 噴霧強度若稍有差異均屬正常現象。
- 運作時有輕微聲響，屬正常現象。
- 不同類型的精油、濕度、氣溫和室內的氣流均會對出霧造成影響。
- 請勿在溫度過高或過低 (10°C 以下或40°C以上) 的環境中使用。
- 在更換另一種精油前，請依照保養部份清理產品。

5.設備維護與保養

- 1) 替換不同香味的精油前，請先用酒精在瓶中使用 5分鐘，然後再替換新香味的精油，以免香味混合。
- 2) 設備每使用5-6次或3-5日後，需用95%酒精加入精油瓶內對設備內部噴嘴等部件進行清洗
- 3) 遠離陽光直射。

6.意外洩漏

使用時若意外打翻，請按以下步驟處理：

- 1)關掉電源，拔掉電線以及取下底座。
- 2)用衛生紙或棉布擦拭機身和噴霧頭上殘留的精油；清理後置於安全位置然後自然風乾。

7.產品配件

主機1台，電源線1條，說明書，備用吸管(可自行剪裁使用)。

8.常見故障排除與檢修

故障問題	排除問題	檢修方法
無法啟動	是否通電?	重新插好電源插頭。
沒有噴霧/霧化量小	氣泵是否正常運作，噴頭是否鬆動或堵塞?	1.請用手指輕按噴霧口，測試是否有氣流噴出；2.清洗噴頭。
霧化口噴出液體	霧化接頭是否鬆動，設備是否傾斜放置?	擰好霧化接頭，保持設備豎立。
精油測漏	精油瓶是否擰緊，瓶口密封圈是否掉落?	重新擰緊精油瓶，檢查密封圈位置是否正確，將漏出的精油擦拭乾淨。
	樂油擴香機是否有傾倒或倒置過?	斷電，並按照意外洩漏的保養方式操作。

9.安全

為確保安全，請先詳細閱讀及遵守以下的安全守則：

- 1)設備運輸過程中必須倒空瓶內精油，避免精油洩漏和設備損壞。
- 2)設備在裝入精油時必須保持直立向上，不能倒置和傾斜，否則可能損壞設備內部配件。
- 3)請勿使用過載的電源插座，電源線及破損的電源插頭，可能危及您的安全，並可能引起火災。
- 4)請勿擅自改裝，修理或拆除本產品，不適當的處理可能導致電線短路，產品損壞甚至火災，曾被擅自改動的產品，均會失去保養效力。
- 5)任何邊緣切割位，不平滑的表面，金屬零件，配件或包裝均有可能因意外而導致流血或受傷，請務必小心使用。
- 6)請勿使用任何清潔劑或其他液體來清潔本產品表面，本產品只可使用乾布清潔。
- 7)請勿在高溫或濕度高的地方(如浴室)使用本產品，請在較少塵土的位置使用本產品，不得暴露在諸如日照，火烤或類似的過熱的環境中。

8) 請勿將異物或其他液體放進產品，這可能會損壞產品。

9) 請盡量避免本產品跌落，碰撞或過分加壓。

① 請勿於危險的環境下使用。

① 如在使用時發生任何異常現象，請立即停止使用本產品。

① 本產品棄置在明火中可能會引起爆炸。

① 若發生過敏反應或感到不適，請立即停止使用本裝置。

① 不可將本產品放在有強烈磁場或是電場的環境，否則可能導致產品發生故障。

① 本產品有獨特烤漆保護，清潔時請勿使用任何腐蝕性溶液，否則可能導致外表造成損壞。

兒童

不要讓兒童接觸。不要讓兒童玩本產品或其配件。這可能會導致傷害到自己或他人，或者意外地損壞產品。

10.產品保固

自購買日起提供一年保固(限機器無法正常運轉且非外力因素損壞)，有關產品保固事宜請聯繫美商多特瑞有限公司台灣分公司。

委製商名稱：

美商多特瑞有限公司台灣分公司

委製商地址：

407台中市西屯區文心路二段201號22樓

消費者服務專線：(04)22107105

進口商名稱/地址：

色計/台北市大安區新生南路一段161巷35號1樓

進口商電話：02-23881511

