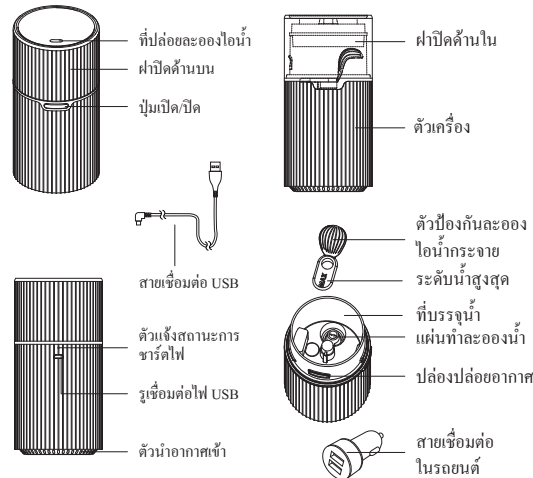
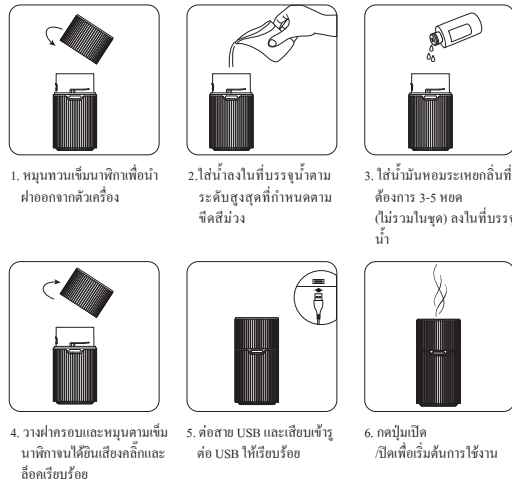




### ข้อมูลทั่วไป



### ขั้นตอนการใช้งาน



### ฟังก์ชัน

#### การทำไอน้ำแบบต่อเนื่อง

- กดปุ่มเปิด/ปิด 1 ครั้งเพื่อเปิดเครื่อง และเครื่องจะทำงานในการพ่นไอน้ำต่อเนื่องจนกระทั่งระดับน้ำลดลงเกินกว่ากำหนด
- กดปุ่มเปิด/ปิด 2 ครั้งเพื่อเปิดเครื่องจะยังคงทำงานในการพ่นไอน้ำต่อเนื่อง
- กดปุ่มเปิด/ปิด 3 ครั้งเพื่อปิดทั้งแสงไฟและการพ่นไอน้ำ

#### การตั้งค่าการพ่นไอน้ำ

- กดปุ่มเปิดปิดค้างไว้ประมาณ 1.5 วินาทีเพื่อเปลี่ยนการทำงานแบบพ่นไอน้ำต่อเนื่องไปเป็นการทำงานและสลับหยุดนิ่ง(ทำงาน 5 นาที / หยุดนิ่ง 5 นาที) ซึ่งจะมีแสงไฟสีเขียวที่ระดับ 2 ครั้งเป็นการแจ้งเตือนว่าได้เปลี่ยนโหมดการทำงานเรียบร้อยแล้ว
- กดปุ่มเปิดปิดค้างไว้ประมาณ 1.5 วินาทีเพื่อเปลี่ยนการทำงานแบบพ่นและสลับหยุดนิ่งไปเป็นการทำงานแบบพ่นไอน้ำต่อเนื่อง ซึ่งจะมีแสงไฟสีม่วงกะพริบ 2 ครั้งเป็นการแจ้งเตือนว่าได้เปลี่ยนโหมดการทำงานเรียบร้อยแล้ว
- แสงไฟจะยังคงเป็นสีส้มในขณะที่เปลี่ยนโหมดการพ่นไอน้ำ

#### \*หมายเหตุ

- แจ้งเตือนระดับน้ำ : เมื่อระดับน้ำน้อยเกินไป จะมีแสงไฟสีแดงกะพริบ 2 ครั้งและการพ่นไอน้ำจะหยุดทำงาน

- แจ้งเตือนแบตเตอรี่ : เมื่อระดับแบตเตอรี่มีกำลังงานน้อยเกินไปโดยเครื่องจะหยุดทำงานและจะมีแสงไฟสีแดงกะพริบ 3 ครั้ง
- มีเสียงแจ้งเตือนกำลังไฟน้อยมาก: เมื่อมีกำลังไฟเข้าไปในตัวเครื่องน้อยหรือมากเกินไปจะมีแสงไฟสีแดงกะพริบ 10 ครั้งและเครื่องจะหยุดทำงาน

#### การรับประกันแบตเตอรี่

- ไฟปรากฏสีแดงเมื่ออยู่ระหว่างชาร์ตและไฟเปลี่ยนเป็นสีเขียวเมื่อชาร์ตเต็ม
- เครื่องสามารถใช้งานได้ประมาณ 3 ชั่วโมงหลังจากที่ชาร์ตเต็ม
- จะใช้ระยะเวลาในการชาร์ตประมาณ 3.5 ชั่วโมงโดยใช้กำลังไฟ 2 Amp

**ข้อความสำคัญ:** เนื่องจากแบตเตอรี่แบบลิเทียมจะมีการเสื่อมสภาพไปตามเวลาและจำนวนที่ใช้ซึ่งหลังจากการชาร์ตประมาณ 300 ครั้งประสิทธิภาพของแบตเตอรี่จะเหลือประมาณ 80% เมื่อเทียบกับแบตเตอรี่ใหม่ซึ่งถือเป็นเรื่องปกติ

#### คำเตือน

- การปล่อยหมอกไอน้ำอาจแตกต่างกันขึ้นอยู่กับน้ำมันหอมระเหยที่ใช้, ความชื้น, อุณหภูมิของน้ำและห้อง
- ผลิตภัณฑ์จะถูกออกแบบมาเพื่อใช้ร่วมกับน้ำมันหอมระเหยบริสุทธิ์ 100% ซึ่งหากใช้กับผลิตภัณฑ์ที่ปนเปื้อนอาจทำให้เครื่องเสียหายได้
- ทำความสะอาดเครื่องทุกครั้งหลังใช้งานเสร็จ โดยใช้น้ำสะอาดล้างตัวเครื่องและเช็ดให้แห้งสนิทก่อนใช้งานอีกครั้ง
- เครื่องมือจะหยุดการทำงานอัตโนมัติหากระดับน้ำมีน้อยเกินไป

### ความปลอดภัย

- ใช้สำหรับการทำงานที่กำหนดเท่านั้น
- ใช้อุปกรณ์เชื่อมต่อไฟฟ้าตามที่หามากับเครื่องเท่านั้น
- อย่าเทน้ำออกจากตู้พ่นไอน้ำ
- ปิดเครื่องทุกครั้งเมื่อมีการเคลื่อนย้ายหรือขยับพื้นที่การใช้งาน
- ปิดเครื่องและดึงปลั๊กออกทันทีหากมีควันหรือกลิ่นไหม้ที่ผิดปกติ
- ห้ามใส่หน้ากากไว้ระดับที่กำหนด
- วางเครื่องไว้พื้นผิวที่แข็ง เรียบ เพื่อให้เครื่องไม่คว่ำหรือพลิกได้
- ใส่น้ำสะอาดเท่านั้นประปา, น้ำธรรมชาติ, น้ำดื่ม ห้ามใส่น้ำแร่
- ห้ามวางเครื่องไว้บนแสงแดด หรือใกล้กับตู้เย็น, พัดลม หรือพื้นที่ที่มีความร้อน
- ห้ามเด็กใช้งาน หรือใช้งานโดยมีผู้ใหญ่เป็นผู้ดูแลใกล้ชิด
- เครื่องนี้ไม่ใช่เครื่องมือเพื่อใช้ทางการแพทย์
- ห้ามสูดหายใจเข้าโดยตรงจากที่ปล่อยพ่นหมอกไอน้ำ

### การทำความสะอาดและดูแลอุปกรณ์

ปล่องปล่อยอากาศ

ปล่องปล่อยอากาศ

ให้พ่นไอน้ำจากที่บรรจุน้ำในฝั่งระฆังของปล่องปล่อยอากาศ

ก่อนทำความสะอาดให้ปิดเครื่องและนำปลั๊กออกและให้พ่นไอน้ำออกจากที่บรรจุน้ำในฝั่งตรงข้ามของปล่องปล่อยอากาศ

ทำความสะอาดที่บรรจุน้ำ 2 ครั้งต่อสัปดาห์ และใช้ผ้าเช็ดเบาๆ ที่แห้งสะอาดทำหมอกไอน้ำล้างด้วยน้ำสะอาดและเช็ดให้แห้งสนิท

**คำเตือน:** การใช้สารทำความสะอาดที่เป็นสารเคมีอาจทำลายตัวเครื่อง ระวังอย่าให้น้ำมันหอมระเหยที่อยู่บนที่บรรจุน้ำสัมผัสกับตัวเครื่องเพื่อป้องกันความเสียหายที่อาจเกิดกับตัวเครื่อง

### การรับประกันสินค้า

dōTERRA® รับประกันสินค้าในระยะเวลา 1 ปีหลังจากวันที่ซื้อ โดยมีเงื่อนไขดังนี้

การรับประกันสินค้าในระยะเวลา 1 ปีโดยครอบคลุมการรับประกันในส่วนของการผลิตผิดปกติของอุปกรณ์ที่เกิดขึ้นจากการผลิตสินค้าจากผู้ผลิตในขอบเขตการใช้งานตามปกติ ซึ่งระยะเวลาประกันจะนับจากวันที่ซื้อสินค้าจากรีเทล (ระยะเวลาการรับประกัน) ซึ่งลูกค้าจะต้องศึกษาคู่มือและทำตามขั้นตอนที่ถูกต้องอย่างเคร่งครัด ซึ่งหากลูกค้าที่ต้องการเคลมประกันในระยะเวลาประกันและเป็นที่ไปตามเงื่อนไขของการรับประกันโดยบริษัทจะ (1) ส่งสินค้าชุดใหม่ให้กับลูกค้า, หรือ (2) ทำการคืนเงินให้ตามนโยบายการคืนสินค้าของเคทีเออร์ว่าในระยะเวลา 30 วัน และลูกค้าจะต้องส่งคืนสินค้ารายการที่ชำรุดและมีการเคลมให้ครบก่อนที่มีบริษัทย่อยทำการคืนหรือเปลี่ยนสินค้าให้และถือว่าสินค้าที่ชำรุดเป็นทรัพย์สินของเคทีเออร์ว่า

กรุณาโทร 1-800-411-8151 เพื่อสอบถามข้อมูลเพิ่มเติม

### การแก้ปัญหาเบื้องต้น

สถานะ	สาเหตุ	การแก้ไข
การล้มเหลวในการเปิดใช้งาน/การปิดเครื่องก่อนเวลา	1. อาจมีน้ำไม่เพียงพอ 2. การต่อปลั๊กไม่ถูกต้องหรือไม่สนิท 3. แบตเตอรี่ไม่ชาร์จ	1. เติมน้ำให้อยู่ในระดับสูงสุดตามที่กำหนด 2. ถอดสายปลั๊กออกและเริ่มต่อใหม่อีกครั้งให้ถูกต้อง 3. ชาร์ตแบตเตอรี่
ไม่มีหมอกไอน้ำพ่นออกมาหรือออกมาในปริมาณที่ไม่ปกติ	ระดับน้ำเกินกว่าที่กำหนด (เครื่องไม่พ่นไอน้ำเมื่อแสงไฟลามปกติ)	1. ตรวจสอบว่าระดับน้ำไม่ได้อยู่ในระดับที่สูงเกินกว่าที่กำหนดตามขีดสีม่วง 2. ใส่น้ำที่ถูกประเภทได้แก่ประปหรือแร่เค็มปกติ
ไม่มีหมอกไอน้ำพ่นออกมาหรือออกมาในปริมาณที่ไม่ปกติ	ไม่มีอากาศไหลเวียนในช่องระบายอากาศ	1. ส่วนที่ดูดอากาศอาจจะถูกปิดอยู่ ตรวจสอบอีกครั้งว่าไม่มีสิ่งใดขัดขวางช่องทางการดูดอากาศและวางเครื่องไว้ในที่ที่อากาศสามารถไหลเวียนได้ 2. เช็ดระบบพัดลม หากพบการทำงานที่ผิดปกติให้ติดต่อเจ้าหน้าที่ให้บริการลูกค้า
น้ำรั่วซึม	1. น้ำมันหอมระเหยติดเป็นคราบบนแผงไฟ 2. ช่องนำอากาศเข้าด้านล่างถูกกีดขวาง	1. ถูทำความสะอาดตามขั้นตอน 2. การปิดขวางทางเข้าอากาศอาจทำให้การพ่นหมอกไอน้ำไม่สมบูรณ์
น้ำรั่วซึม	1. ฝาครอบด้านบน / ฝาครอบด้านในปิดไม่สนิทหรือหายไป 2. ลูกสูบหรือขั้วน้ำที่เครื่องสูงเกินไป / หรือคราบเข็มน้ำกักเก็บไป / หรือคราบเข็มน้ำกักเก็บไป 3. นำกระดุน 4. แฉกกันน้ำไม่ติดตั้ง	1. เปลี่ยนหรือทำความสะอาดของฝาครอบด้านบน / ฝาครอบด้านใน ลึกลับหรือแก้ไขได้ 2. ปรับลูกสูบหรือขั้วน้ำ หรือ ปรับอุณหภูมิหรือความชื้นของห้อง 3. เช็ดเครื่องให้แห้งสนิทและเริ่มเปิดใช้งานอีกครั้ง 4. ติดตั้งแฉกกันน้ำอีกครั้ง

### รายละเอียดเครื่อง

- ขนาด: 70 มม. \* 141 มม.
- วัสดุ: โพลีพรอพิลีน
- ความจุ: 45 มล.
- ขนาดของห้องที่ใช้: สูงสุด 20 ซม.
- ทำงานแบบต่อเนื่อง

- การทำงานแบบสลับหยุดนิ่ง (ทำงาน 5 นาที / หยุด 5 นาที):  
กำลังการใช้น้ำผ่าน USB: สูงสุด 8 ชั่วโมง  
กำลังการใช้น้ำผ่านแบตเตอรี่: สูงสุด 6 ชั่วโมง
- แสงไฟสามารถเปิดหรือปิดได้
- กำลังการใช้น้ำผ่าน USB: สูงสุด 4 ชั่วโมง
- กำลังการใช้น้ำผ่านแบตเตอรี่: สูงสุด 3 ชั่วโมง

เครื่องพ่นไอน้ำชุดนี้ไม่มีแบตเตอรี่ในตัวที่ไม่ได้ใช้งานมาก่อน (รวมสิ่งใด) หรือบุคคลที่อาจมีการตอบสนองทางร่างกายที่ไม่ปกติจะต้องได้รับคำแนะนำในเรื่องของความผิดปกติและอันตรายที่อาจเกิดขึ้นที่ถูกต้องก่อนเริ่มใช้งาน ไม่ควรให้เด็กเล่นอุปกรณ์ตามลำพัง

เครื่องพ่นไอน้ำชุดนี้สามารถใช้ได้ตั้งแต่เด็กอายุ 8 ขวบขึ้นไป และบุคคลที่ไม่เคยใช้งานมาก่อนหรือบุคคลที่อาจมีการตอบสนองทางร่างกายที่ไม่ปกติจะต้องได้รับคำแนะนำในเรื่องของความผิดปกติและอันตรายที่อาจเกิดขึ้นที่ถูกต้องก่อนเริ่มใช้งาน ไม่ควรให้เด็กเล่นอุปกรณ์ตามลำพัง ไม่ควรให้เด็กทำอาหารสะอาดหรือการซ่อมแซมเครื่องเมื่อตามลำพังโดยไม่มีผู้ใหญ่คอยดูแลอย่างใกล้ชิด

ผลิตสำหรับ: BY-PD01  
ผลิตสำหรับ: dōTERRA Int'l., LLC  
389 S 1300 W, Pleasant Grove, UT 84062 USA

CAN ICES-1/NMB-1  
This ISM device complies with Canadian ICES-001

This device complies with part 18 of the FCC Rules  
(a) ปัญหาการแทรกของคลื่นรบกวน: การทำงานจะขึ้นอยู่กับ 2 ปัจจัย  
(1) เครื่องมีมิฉะนั้นก่อให้เกิดปัญหาการก่อกวนสัญญาณที่รุนแรง และ  
(2) เครื่องมีมิฉะนั้นสามารถก่อความเสียหายจากอุปกรณ์อื่นได้ซึ่งอาจทำให้การทำงานผิดปกติได้  
(b) การดูแลระบบ:  
คำเตือน: การเปลี่ยนหรือการปรับใด ๆ ที่ไม่ได้รับการอนุมัติจากบริษัทจะทำให้ผู้ใช้ใช้งานเข้าข่ายใช้งานไม่ถูกต้อง  
(c) ผู้ใช้สามารถทำการทดสอบในเบื้องต้นเพื่อแก้ปัญหาการก่อกวนสัญญาณด้วยตนเองได้  
หมายเหตุ: เครื่องมีมิฉะนั้นจะมีการทำงานที่ผิดปกติคลื่นความถี่ ซึ่งหากไม่ได้ใช้งานตามที่ระบุในคู่มือการทำงานอาจทำให้เกิดอันตรายหรือการรบกวนสัญญาณการสื่อสารของคลื่นวิทยุได้ อย่างไรก็ตามไม่มีการรับประกันใด ๆ ว่าสัญญาณจะไม่ถูกรบกวนในขณะติดตั้ง ซึ่งหากอุปกรณ์ใดแทรกของคลื่นวิทยุหรือการรบกวนสัญญาณของโทรศัพท์มือถือ อาจจะเป็นเครื่องมือที่และเปิดใหม่อีกครั้ง ซึ่งผู้ใช้งานอาจจะต้องทดสอบในแต่ะอุปกรณ์ตามขั้นตอนด้านล่าง:  
- การปรับหาคันสัญญาณหรือปรับระบบสัญญาณ  
- เพิ่มระยะห่างระหว่างอุปกรณ์และตัวรับสัญญาณนั้นๆ  
- เสียบปลั๊กระหว่างเครื่องมือที่มีการรบกวนรับสัญญาณในที่ตั้งไฟที่งานและจุด  
- ปรับมาวางไฟที่พ่วงของสัญญาณโทรศัพท์