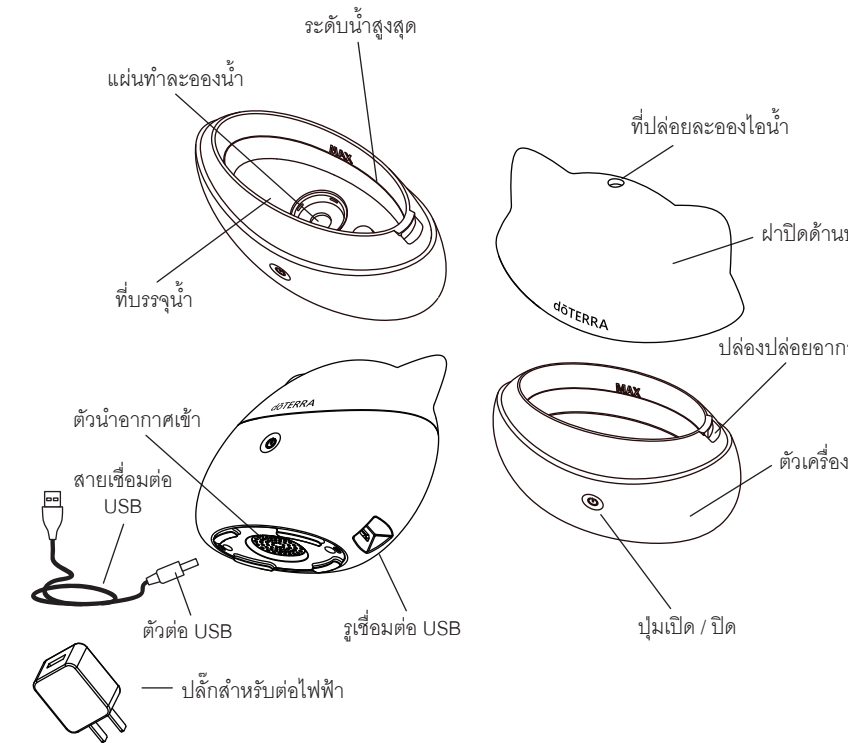
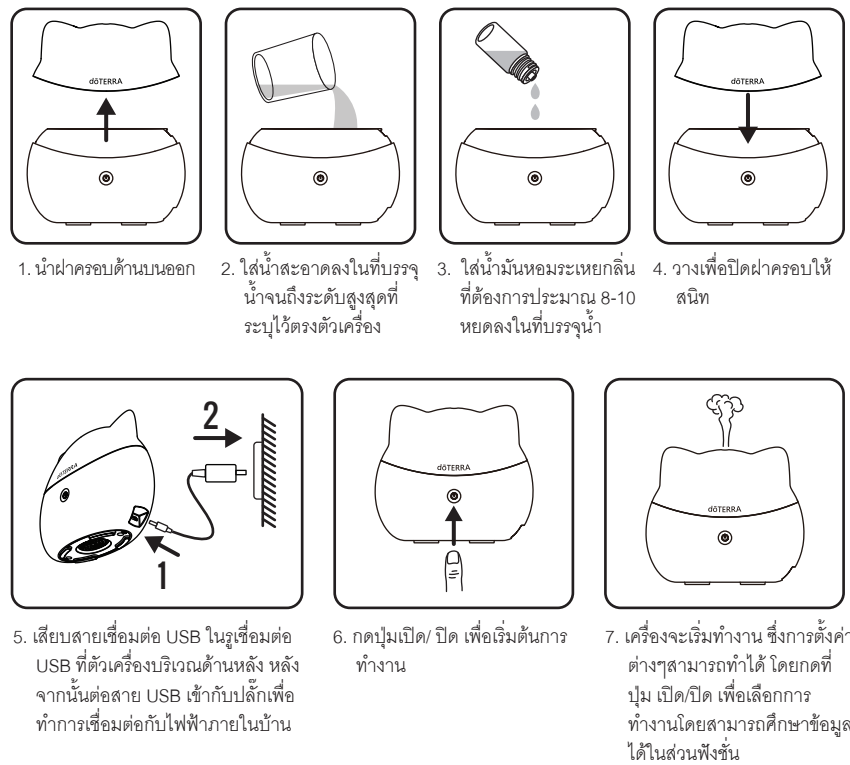




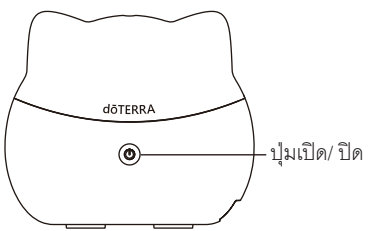
ข้อมูลทั่วไป



ขั้นตอนการใช้งาน



แนะนำฟังก์ชัน



ปุ่มเปิด/ ปิด
กดปุ่มครั้งที่ 1 = เพื่อทำไอน้ำต่อเนื่อง, แสงไฟเปิด
กดปุ่มครั้งที่ 2 = เพื่อทำไอน้ำต่อเนื่อง, แสงไฟปิด
กดปุ่มครั้งที่ 3 = เพื่อปิดการทำงานของเครื่อง

การตั้งค่าการทำไอน้ำ

เมื่ออยู่ในโหมดการทำไอน้ำอย่างต่อเนื่อง ให้กดปุ่มเปิด/ ปิด ครั้งใดอย่างหนึ่ง 2 วินาทีเพื่อสลับการทำงานเป็นการทำไอน้ำแบบสลับหยุดพัก (ทำงาน 5 นาที / หยุดพัก 5 นาที) แสงไฟจะกะพริบ 2 ครั้งเพื่อเป็นการยืนยันการทำงานในโหมดใหม่ที่ต้องการ

เมื่ออยู่ในโหมดการทำไอน้ำแบบสลับหยุดพัก ให้กดปุ่มเปิด/ ปิด ครั้งใดอย่างหนึ่ง 2 วินาทีเพื่อสลับการทำงานมาเป็นการทำไอน้ำอย่างต่อเนื่อง แสงไฟจะกะพริบ 4 ครั้งเพื่อเป็นการยืนยันการทำงานในโหมดใหม่ที่ต้องการ แสงไฟที่อยู่ด้านล่างจะไม่เปลี่ยนในการสลับการทำงานนี้

คำเตือน

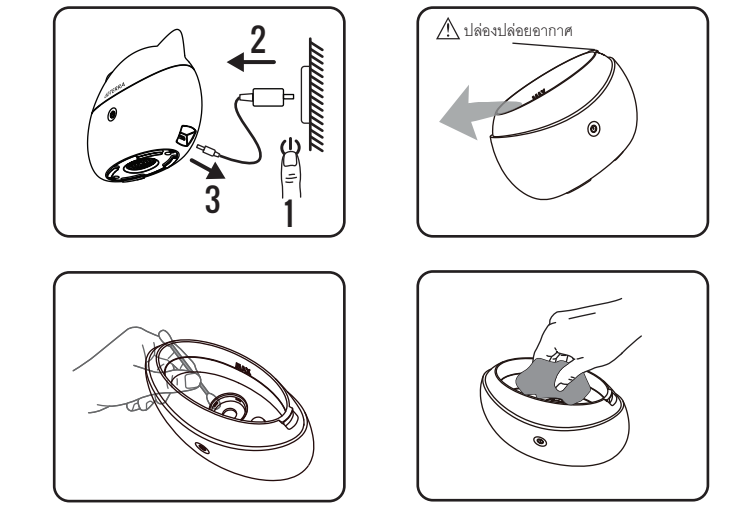
1. การปล่อยหมอกไอน้ำอาจแตกต่างกันขึ้นอยู่กับน้ำมันหอมระเหยที่ใช้, ความชื้น, อุณหภูมิของน้ำและห้อง
2. ผลิตภัณฑ์จากธรรมชาติบางชนิดอาจก่อให้เกิดอาการแพ้หรือระคายเคืองผิวหนังได้
3. ทำความสะอาดเครื่องหลังใช้งานเสร็จ โดยใช้น้ำสะอาดล้างตัวเครื่องและเช็ดให้แห้งสนิทก่อนใช้งานอีกครั้ง
4. เครื่องนี้จะหยุดการทำงานอัตโนมัติหากระดับน้ำมีน้อยเกินไป

ความปลอดภัย

- กรุณาใช้งานตามข้อกำหนดความปลอดภัย:
1. ใช้สำหรับใช้งานที่กำหนดเท่านั้น
 2. ใช้ปลั๊กพ่วงเชื่อมต่อให้เหมาะสมกับเครื่องเท่านั้น
 3. อย่าเติมน้ำจากขวดอื่น
 4. ปิดเครื่องทุกครั้งเมื่อท่านต้องย้ายหรือขยับที่ทำการใช้งาน
 5. ปิดเครื่องและดึงปลั๊กออกทันทีหากมีควันหรือกลิ่นไหม้ที่ผิดปกติ
 6. ห้ามใช้น้ำมันกว่าระดับที่กำหนด
 7. วางเครื่องให้มีความสูงเพียงพอ เพื่อไม่ให้เครื่องล้มคว่ำหรือพลิกได้
 8. ใช้น้ำสะอาดเท่านั้นไปเติมน้ำ, น้ำธรรมดา, น้ำดื่ม, น้ำมันหอมระเหย
 9. ห้ามเติมน้ำมันเครื่องในระหว่างที่เครื่องกำลังทำงาน ตั้งปลั๊กออกให้เรียบร้อยก่อนเติมน้ำมัน
 10. ห้ามวางเครื่องไว้บนแสงแดด หรือใกล้กับตู้เย็น, ทีวี, คอมพิวเตอร์ที่มีความร้อน
 11. ห้ามเสียบปลั๊ก หรือใช้สายไฟที่มีคุณภาพต่ำ
 12. เครื่องนี้ไม่ใช่เครื่องมือเพื่อใช้ทางการแพทย์ ห้ามสูดดมยาใดๆ ที่และโดยระงับการปล่อยหมอกไอน้ำ

การทำความสะอาดและดูแลอุปกรณ์

ดึงปลั๊กออกทุกครั้งก่อนทำความสะอาดเครื่อง และถอดสายไฟออกจากตัวเครื่อง นำน้ำออกจากที่บรรจุน้ำโดยเทน้ำออกให้หมด



ทำความสะอาดที่บรรจุน้ำ 2 ครั้งต่อสัปดาห์ และใช้ผ้าเช็ดเบาๆ ที่แห้งโดยระงับการปล่อยหมอกไอน้ำ ล้างตัวน้ำสะอาดและเช็ดให้แห้งสนิท

คำเตือน: การใช้สารทำความสะอาดที่เป็นสารเคมีอาจทำลายตัวเครื่อง หรืออาจทำให้น้ำมันหอมระเหยที่อยู่ในที่บรรจุน้ำสัมผัสกับตัวเครื่องเพื่อป้องกันความเสี่ยงที่อาจเกิดขึ้นกับตัวเครื่อง

รายละเอียดเครื่อง

1. ขนาด: 163 * 77 * 141.5 มม.
2. วัสดุ: PP + ABS + ซิลิโคน
3. ความจุน้ำ: 100 มล. / 3.5 ออนซ์
4. ขนาดของห้องที่แนะนำ: 270 ตรฟ. / 25 ตรม.
5. การทำงานต่อเนื่อง: สูงสุด 5 ชั่วโมง
6. การทำงานสลับหยุดพัก: สูงสุด 10 ชั่วโมง
7. แสงกะพริบไม่พร้อมเปิด ปิด ได้
8. ระบบหยุดทำงานอัตโนมัติเพื่อความปลอดภัย
9. กำลังไฟฟ้า: DC5V 5W

การแก้ปัญหาเบื้องต้น

สถานะ	สาเหตุ	การแก้ไข
การปล่อยหมอกไม่ต่อเนื่อง	1. ระดับน้ำไม่เพียงพอ 2. การต่อปลั๊กไม่ถูกต้องหรือปลั๊กไม่เสถียร	1. เติมน้ำให้ถึงระดับสูงสุดตามที่กำหนด 2. ถอดสายปลั๊กออกและเชื่อมต่ออีกครั้งให้ถูกต้อง
ไม่มีหมอกไอน้ำหรือหมอกน้อยเกินไป	ไม่มีหมอกไอน้ำหรือหมอกน้อยเกินไปเนื่องจากอุณหภูมิของน้ำต่ำเกินไป	1. ตรวจสอบว่าระดับน้ำอยู่ในระดับน้ำที่กำหนด 2. ตรวจสอบว่าระดับน้ำอยู่ในระดับน้ำที่กำหนด
ไม่มีหมอกไอน้ำหรือหมอกน้อยเกินไป	ไม่มีหมอกไอน้ำหรือหมอกน้อยเกินไปเนื่องจากอุณหภูมิของน้ำต่ำเกินไป	1. ส่วนที่อยู่ภายในของหมอกไอน้ำอาจสกปรกหรืออุดตัน 2. ตรวจสอบว่าระดับน้ำอยู่ในระดับน้ำที่กำหนด
ไม่มีหมอกไอน้ำหรือหมอกน้อยเกินไป	ไม่มีหมอกไอน้ำหรือหมอกน้อยเกินไปเนื่องจากอุณหภูมิของน้ำต่ำเกินไป	1. ตรวจสอบว่าระดับน้ำอยู่ในระดับน้ำที่กำหนด 2. ตรวจสอบว่าระดับน้ำอยู่ในระดับน้ำที่กำหนด
น้ำจืด	1. ฝาครอบด้านบน / ฝาครอบด้านล่างไม่ปิดสนิท 2. อุณหภูมิของน้ำต่ำเกินไป	1. ตรวจสอบว่าระดับน้ำอยู่ในระดับน้ำที่กำหนด 2. ตรวจสอบว่าระดับน้ำอยู่ในระดับน้ำที่กำหนด

การรับประกันสินค้า

doTERRA® รับประกันสินค้าในระยะเวลา 1 ปีหลังจากวันที่ซื้อ โดยมีเงื่อนไขดังนี้

การรับประกันสินค้าในระยะเวลา 1 ปี โดยครอบคลุมการรับประกันในส่วนของการผลิตของอุปกรณ์ที่เกิดขึ้นจากกระบวนการผลิตสินค้าจากผู้ผลิตของ doTERRA ซึ่งระยะเวลาการรับประกันสินค้าที่เกินจากบริษัท (ระยะเวลาการรับประกัน) ซึ่งลูกค้าจะต้องรับผิดชอบและดำเนินการเองหากเกิดความเสียหายใดๆ ที่เกินจากบริษัท

(1) เครื่องนี้จะไม่ก่อให้เกิดปัญหาการก่อมลพิษจากตัวเครื่อง และ

(2) เครื่องนี้ไม่สามารถรับประกันการก่อมลพิษจากตัวเครื่องได้ซึ่งอาจทำให้การทำงานผิดปกติ

(b) การดูแลระบบ :

คำเตือน : การเปลี่ยนหรือการปรับใด ๆ ที่ไม่ได้รับการอนุมัติจากบริษัทจะทำให้ผู้ใช้สามารถใช้งานได้

(c) ผู้ใช้สามารถทำการเคลมในเบื้องต้นเพื่อแก้ไขปัญหาการก่อมลพิษจากตัวเครื่องเองได้



เครื่องทำไอน้ำชุดนี้ไม่มีแบตเตอรี่ในตัวและไม่จำเป็นต้องใช้แบตเตอรี่ในการชาร์จ

ผลิตภัณฑ์ของเราได้รับการออกแบบมาให้ใช้งานได้ยาวนานและเชื่อถือได้ อย่างไรก็ตามเราไม่สามารถรับประกันได้ว่าผลิตภัณฑ์ของเราจะใช้งานได้ตลอดไปโดยไม่หยุดชะงัก

โปรดอ่านคู่มือการใช้งานอย่างละเอียดก่อนใช้งาน

โปรดอ่านคู่มือการใช้งานอย่างละเอียดก่อนใช้งาน

โปรดอ่านคู่มือการใช้งานอย่างละเอียดก่อนใช้งาน

โปรดอ่านคู่มือการใช้งานอย่างละเอียดก่อนใช้งาน

หมายเลขรุ่น: CH200A
ผลิตภัณฑ์: doTERRA Int'l, LLC
389 S 1300 W, Pleasant Grove, UT 84062 USA

This ISM device complies with Canadian ICES-001

This device complies with part 18 of the FCC Rules

(a) ปัญหาการก่อมลพิษที่เกินขีดจำกัด:
การทำงานเกินขีดจำกัด 2 ปีขึ้นไป

(1) เครื่องนี้จะไม่ก่อให้เกิดปัญหาการก่อมลพิษจากตัวเครื่อง และ

(2) เครื่องนี้ไม่สามารถรับประกันการก่อมลพิษจากตัวเครื่องได้ซึ่งอาจทำให้การทำงานผิดปกติ

(b) การดูแลระบบ :

คำเตือน : การเปลี่ยนหรือการปรับใด ๆ ที่ไม่ได้รับการอนุมัติจากบริษัทจะทำให้ผู้ใช้สามารถใช้งานได้

(c) ผู้ใช้สามารถทำการเคลมในเบื้องต้นเพื่อแก้ไขปัญหาการก่อมลพิษจากตัวเครื่องเองได้

หมายเหตุ เครื่องนี้จะมีหมอกที่ผลิตขึ้นจากน้ำ ซึ่งหากไม่ได้รับการดูแลที่เหมาะสมในกรณีที่หมอกน้อยเกินไปหรือหมอกไม่ต่อเนื่อง อาจทำให้เกิดปัญหาการก่อมลพิษจากตัวเครื่องได้ อย่างไรก็ตามเราไม่สามารถรับประกันได้ว่าผลิตภัณฑ์ของเราจะใช้งานได้ตลอดไปโดยไม่หยุดชะงัก

โปรดอ่านคู่มือการใช้งานอย่างละเอียดก่อนใช้งาน

โปรดอ่านคู่มือการใช้งานอย่างละเอียดก่อนใช้งาน

โปรดอ่านคู่มือการใช้งานอย่างละเอียดก่อนใช้งาน

โปรดอ่านคู่มือการใช้งานอย่างละเอียดก่อนใช้งาน

- การรับประกันสินค้า
- ปัญหาการก่อมลพิษ
- ปัญหาการก่อมลพิษ
- ปัญหาการก่อมลพิษ