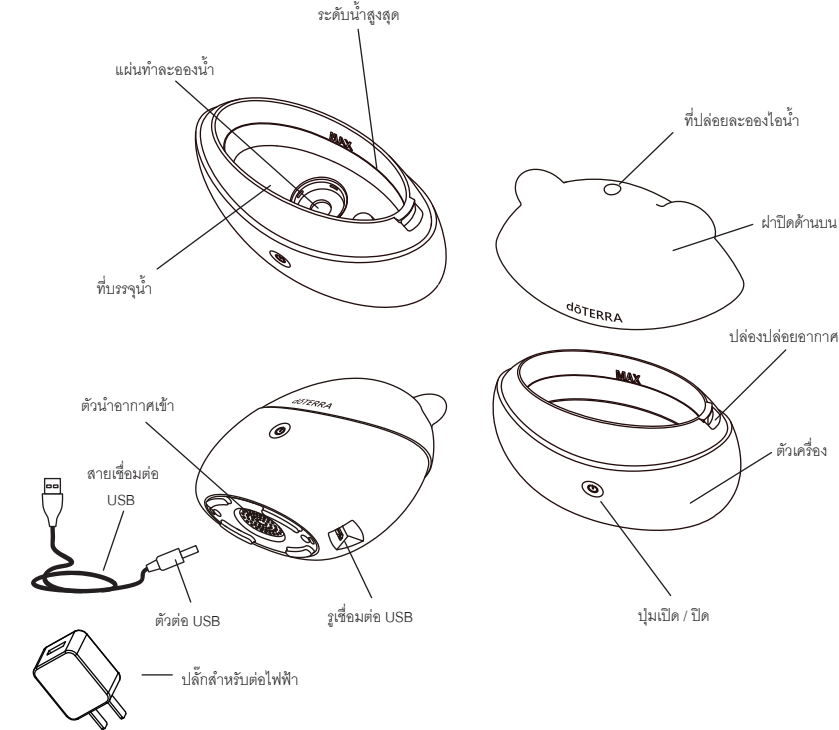
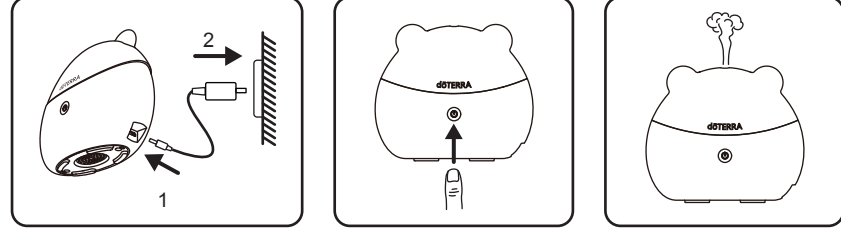
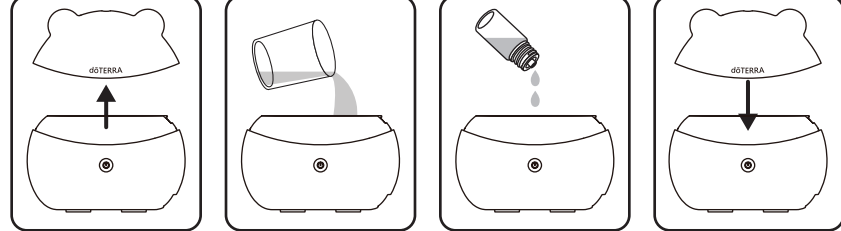




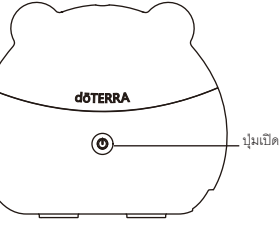
ข้อมูลทั่วไป



ขั้นตอนการใช้งาน



แนะนำฟังก์ชัน



ปุ่มเปิด/ปิด
กดปุ่มครั้งที่ 1 = เปิด/ปิดเครื่อง และไฟเปิด
กดปุ่มครั้งที่ 2 = ตั้งค่าไฟอัตโนมัติ และไฟเปิด
กดปุ่มครั้งที่ 3 = ตั้งโหมดการทำงานอัตโนมัติ

คำเตือน

- 1. การปล่อยกลิ่นอาจก่อให้เกิดอาการแพ้...
2. ผลิตภัณฑ์ของเราควรใช้ตามคำแนะนำบนบรรจุภัณฑ์...
3. ห้ามวางบนพื้นผิวเปียกหรือชื้น...
4. ห้ามใช้กับเด็กเล็ก...

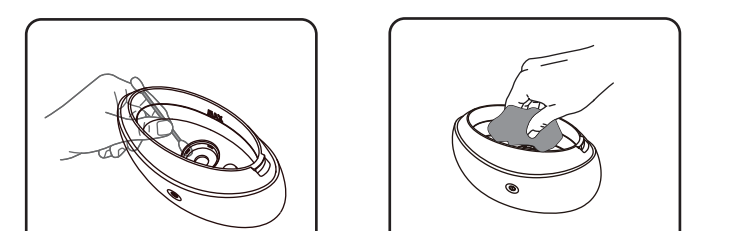
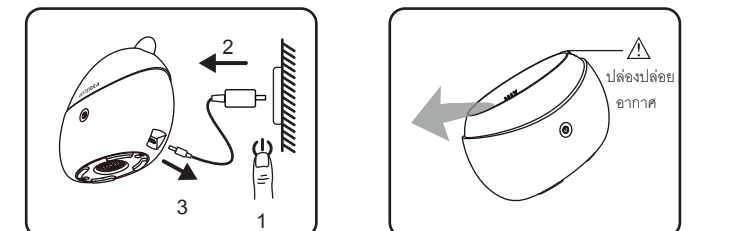
ความปลอดภัย

กรุณาใช้งานตามข้อกำหนดความปลอดภัย:

- 1. ใช้ตัวกระจายกลิ่นอย่างระมัดระวัง...
2. ใช้ปลั๊กที่มีเครื่องหมาย CE...
3. ห้ามวางบนพื้นผิวเปียกหรือชื้น...
4. ห้ามใช้กับเด็กเล็ก...
5. ห้ามใช้กับสัตว์เลี้ยง...
6. ห้ามใช้กับทารก...
7. ห้ามใช้กับเด็กที่มีอาการแพ้...
8. ห้ามใช้กับเด็กที่มีอาการแพ้...
9. ห้ามใช้กับเด็กที่มีอาการแพ้...
10. ห้ามวางบนพื้นผิวเปียกหรือชื้น...
11. ห้ามใช้กับเด็กที่มีอาการแพ้...
12. ห้ามใช้กับเด็กที่มีอาการแพ้...

การทำความสะอาดและดูแลอุปกรณ์

เพื่อหลีกเลี่ยงกลิ่นคาวและกลิ่นเหม็น และลดอายุการใช้งานของเครื่อง กรุณาทำความสะอาดเป็นประจำ...



ทำความสะอาดบรรจุภัณฑ์ 2 ครั้งต่อสัปดาห์ และใช้ผ้าชุบน้ำหมาดๆ เช็ดทำความสะอาด...

คำเตือน: การใช้ทำความสะอาดที่เป็นอันตรายอาจก่อให้เกิดอาการแพ้...
บรรจุภัณฑ์มีเครื่องหมาย CE...

รายละเอียดเครื่อง

- 1. ขนาด: 163 x 77 x 140.6 มม.
2. วัสดุ: PP + ABS + PC
3. ความถี่: 100 / 3.5 เฮิรตซ์
4. ขนาดของกลิ่น: 270 มล. (25 มล.)
5. การทำงานต่อเนื่อง: สูงสุด 5 ชั่วโมง
6. การทำงานต่อเนื่อง: สูงสุด 10 ชั่วโมง
7. แหล่งไฟ: แบตเตอรี่ AA 4 ก้อน
8. ระบบควบคุมอุณหภูมิ: อัตโนมัติ
9. กำลังไฟ: DC5V 5W

การแก้ปัญหาเบื้องต้น

Table with 3 columns: สถานะ (Status), สาเหตุ (Cause), การแก้ไข (Solution). Rows include issues like 'การเชื่อมต่อแบตเตอรี่ไม่ทำงาน', 'ไม่มีกลิ่นน้ำหอมออกมา', and 'ไม่ทำงาน'.

การรับประกันสินค้า

dōTERRA® รับประกันสินค้าในระยะเวลา 1 ปี...
This ISM device complies with Canadian ICES-001.

- (1) เครื่องนี้ไม่ใช่ผลิตภัณฑ์ทางการแพทย์...
(2) เครื่องนี้ไม่ใช่ผลิตภัณฑ์ทางการแพทย์...
(3) ผู้ใช้สามารถทำการทดสอบเบื้องต้น...



เครื่องนี้ไม่ใช่ผลิตภัณฑ์ทางการแพทย์...
เครื่องนี้ไม่ใช่ผลิตภัณฑ์ทางการแพทย์...

เครื่องนี้ไม่ใช่ผลิตภัณฑ์ทางการแพทย์...
เครื่องนี้ไม่ใช่ผลิตภัณฑ์ทางการแพทย์...

This ISM device complies with Canadian ICES-001.
This device complies with part 18 of the FCC Rules.
dōTERRA Int'l, LLC
389 S 1300 W, Pleasant Grove, UT 84062 USA