

**Zysk detaliczny** (wyplacany co miesiąc)

Konsultanci Wellness Advocate otrzymają 25% wartości dochodu (bez podatku VAT) z zakupów dokonanych przez ich klientów detalicznych.



**Klient detaliczny**  
Zakup o wartości €100

**25%**  
dochodu detalicznego

**TY**  
€25 PREMII

**Premia Szybki Start** (wyplacana co tydzień)

Wyplacana na podstawie Commissionable Volume CV (Wielkość podlegająca prowizji) nowo zarejestrowanych osób przez ich pierwsze 60 dni. Aby wziąć udział, każdy rejestrujący musi co miesiąc złożyć zamówienie o wartości 100 PV w ramach LRP i stale utrzymywać co najmniej 100 PV w swoim szablonie LRP / zamówieniu lojalnościowym.



**20%**  
Rejestracja  
Poziom 1

**10%**  
Rejestracja  
Poziom 2

**5%**  
Rejestracja  
Poziom 3

**Premia Power of 3 (Moc 3)** (wyplacana co miesiąc)

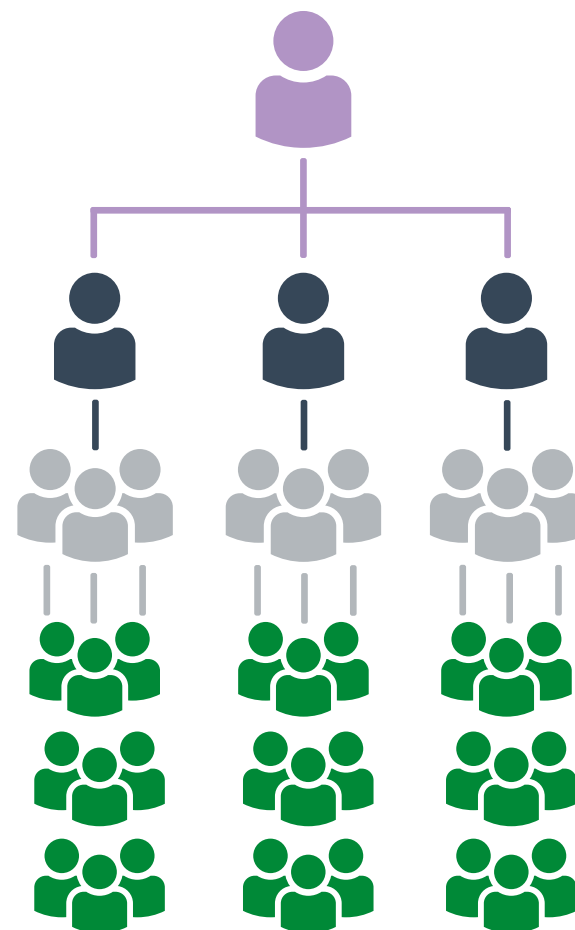
Aby móc zakwalifikować się do premii Power of 3, każda osoba w ramach Twojego zespołu Power of 3 musi przetworzyć zamówienie LRP o wartości co najmniej 100 PV.

**TY**  
100 PV

**€42**  
Poziom 1  
(3+)

**€212**  
Poziom 2  
(3x3=9+)

**€1275**  
Poziom 3  
(9x3=27+)



Aby kwalifikować się do tych premii, należy posiadać konto Konsultanta Wellness Advocate.

Szczegółowe informacje można znaleźć w podręczniku polityki firmy.

Niniejszy dokument może być powielany w celach biznesowych przez Konsultantów Wellness Advocate dōTERRA.

**Bonus organizacyjny Unilevel** (wypłatany co miesiąc na podstawie skompresowanego obrotu organizacyjnego)

Wyplata wg rangi	Wellness Advocate	Manager	Director	Executive	Elite	Premier	Silver	Gold	Platinum	Diamond	Blue Diamond	Presidential Diamond
PV miesięcznie	50	100	100	100	100	100	100	100	100	100	100	100
OV miesięcznie	*	500	1,000	2,000	3,000	5,000	*	*	*	*	*	*
Kwalifikowane odnogi	*	*	*	*	*	2	3	3	3	4	5	6
Wymagania odnóg	*	*	*	*	*	Executive	Elite	Premier	Silver	Silver	Gold	Platinum
Poziom 1	2%	2%	2%	2%	2%	2%	2%	2%	2%	2%	2%	2%
Poziom 2		3%	3%	3%	3%	3%	3%	3%	3%	3%	3%	3%
Poziom 3			5%	5%	5%	5%	5%	5%	5%	5%	5%	5%
Poziom 4				5%	5%	5%	5%	5%	5%	5%	5%	5%
Poziom 5					6%	6%	6%	6%	6%	6%	6%	6%
Poziom 6						6%	6%	6%	6%	6%	6%	6%
Poziom 7							7%	7%	7%	7%	7%	7%
Kompresja dynamiczna		⬆	⬆	⬆	⬆	⬆	⬆	⬆	⬆	⬆	⬆	⬆

Szczegółowe informacje można znaleźć w podręczniku polityki firmy.

**Pule liderów** (wyplacane co miesiąc na podstawie puli globalnych obrotów firmy)

Wyplata wg rangi	Premier	Silver	Gold	Platinum	Diamond	Blue Diamond	Presidential Diamond
PV miesięcznie	100	100	100	100	100	100	100
OV miesięcznie	5,000	*	*	*	*	*	*
Kwalifikowane odnogi	2	3	3	3	4	5	6
Wymagania odnóg	Executive	Elite	Premier	Silver	Silver	Gold	Platinum

	Pula wydajności liderów			Pula wydajności Diamond		
Liczba udziałów	1	5	10	1	2	3
	1+	1+	1+	1+	1+	1+
	2%			1%		

	Pula wzmocnienia				Pula Diamond	Pula Blue Diamond	Pula Presidential Diamond
	Premier	Silver	Gold	Liczba udziałów			
Liczba udziałów za 1 rejestrację miesięcznie	1	1	1		3	3	3
Liczba udziałów za 2 lub więcej rejestracji miesięcznie	-	-	Maks. 2		1+	1+	1+
	1.25%				1%	1%	1%

Kwalifikujący się do najwyższych rang Konsultanci Wellness Advocate mają możliwość czerpania korzyści z puli globalnych obrotów firmy. Udziały w pulach zdobywa się każdego miesiąca, w którym zdobędzie i utrzyma się dany tytuł.

Zdobądź dodatkowe udziały, pomagając osobiście zarejestrowanym\* przez Ciebie Konsultantom Wellness Advocate awansować do rangi Elite (pula liderów), Premier (pula Diamond i Blue Diamond oraz pula wydajności Diamond) i Silver (pula Presidential Diamond).

Pula wzmocnienia: Każdy członek z rangą Premier, Silver lub Gold, który osobiście rejestruje w danym miesiącu klienta hurtowego lub Konsultanta Wellness Advocate z kwalifikującym się zamówieniem o wartości 100 PV (lub wyższej), otrzyma jeden udział z puli globalnych obrotów firmy. Każdy członek z rangą Gold, który osobiście rejestruje w danym miesiącu co najmniej dwie osoby, klienta hurtowego i/lub Konsultanta Wellness Advocate, z kwalifikującym się zamówieniem o wartości 100 PV (lub wyższej), otrzyma maksymalnie dwa udziały z puli globalnych obrotów firmy.

Pula liderów: każdy członek z rangą Silver zdobywa jeden udział, każdy członek z rangą Gold zdobywa pięć udziałów, a każdy członek z rangą Platinum zdobywa dziesięć udziałów.

Pula wydajności Diamond: każdy członek z rangą Diamond zdobywa jeden udział, każdy członek z rangą Blue Diamond zdobywa dwa udziały, a każdy członek z rangą Presidential Diamond zdobywa trzy udziały.

Pula Diamond: każdy członek z rangą Diamond zdobywa trzy udziały.

Pula Blue Diamond: każdy członek z rangą Blue Diamond zdobywa trzy udziały.

Pula Presidential Diamond: każdy członek z rangą Presidential Diamond zdobywa trzy udziały.

\* Odnogi muszą zostać zarejestrowane osobiście. † Członkowie muszą kwalifikować się po raz pierwszy; udziały są nieograniczone. Szczegółowe informacje można znaleźć w podręczniku polityki firmy.