

### Verkoopprovisie (maandelijks uitgekeerd)

Zelfstandige productadviseurs verdienen 25% provisie over aankopen van hun retailklanten.

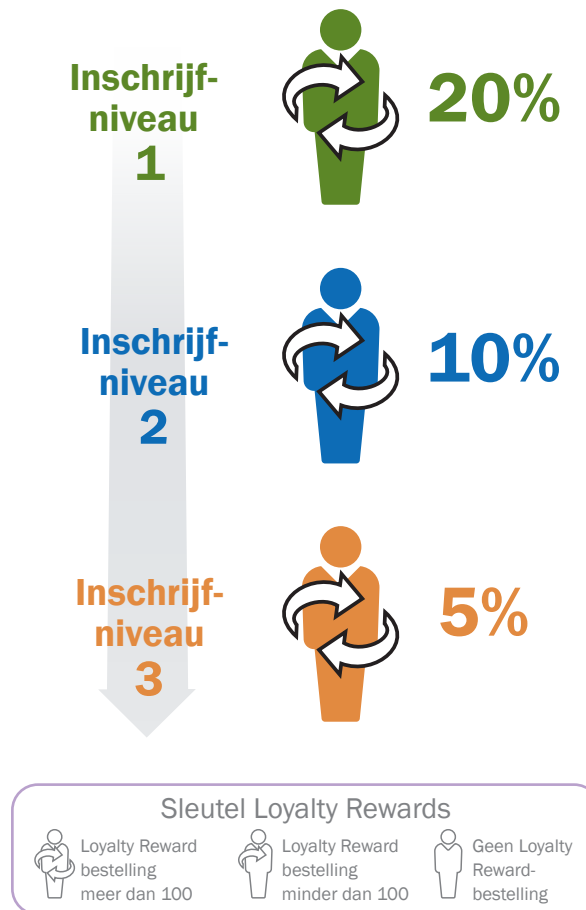


### Sponsorbonus voorkeurslid

Zelfstandige productadviseurs verdienen tot 25% op de PV over aankopen van voorkeursleden.

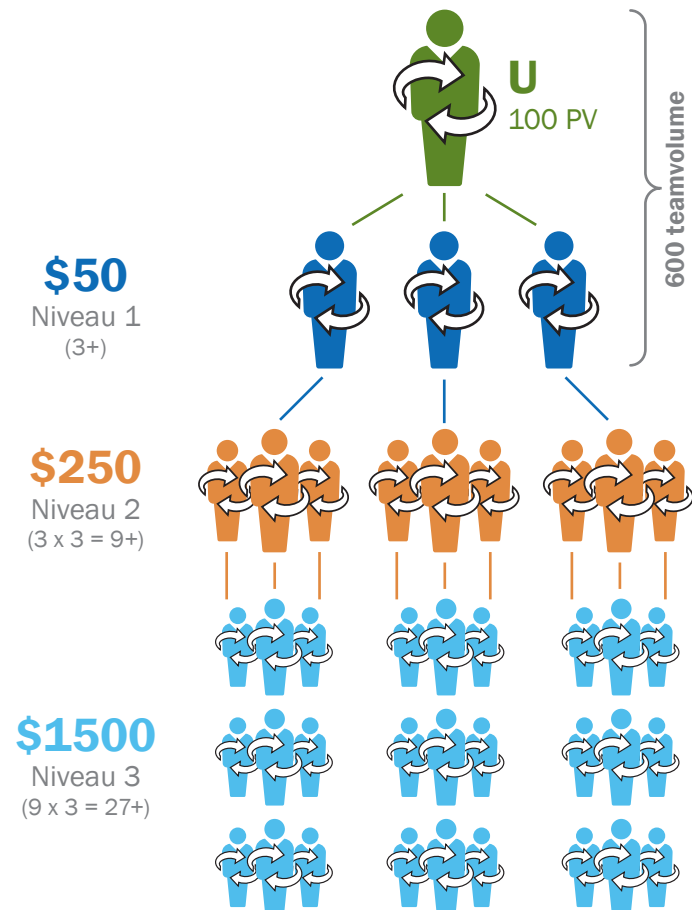
### Snelle startbonus (wekelijks uitgekeerd)

Uitbetaald op de PV van een nieuwe ingeschreven voor zijn eerste 60 dagen. Iedere inschrijver moet een Loyalty Rewards-bestelling van 100 PV hebben om deel te kunnen nemen.



### Power of 3™ bonus (maandelijks uitgekeerd)

Raadpleeg de informatiepagina 'Power of 3' voor een volledige beschrijving van de regels en vereisten.



\* Moet aan de eisen voldoen als adviseur om deze bonussen te ontvangen.

## Unilevel bedrijfsbonus (maandlijks uitgekeerd op basis van gecomprimeerd bedrijfspvolume)

Uitgekeerd als titel	Consultant	Manager	Director	Executive	Elite	Premier	Silver	Gold	Platinum	Diamond	Blue Diamond	Presidential Diamond	
Maandelijkse PV	50	100	100	100	100	100	100	100	100	100	100	100	
Maandelijkse OV	*	500	1000	2000	3000	5000	*	*	*	*	*	*	
In aanmerking komende niveaus*	*	*	*	*	*	2	3	3	3	4	5	6	
Vereisten niveau	*	*	*	*	*	Executive	Elite	Premier	Silver	Silver	Gold	Platinum	
Niveau 1	<b>2%</b>	<b>2%</b>	<b>2%</b>	<b>2%</b>	<b>2%</b>	<b>2%</b>	<b>2%</b>	<b>2%</b>	<b>2%</b>	<b>2%</b>	<b>2%</b>	<b>2%</b>	
Niveau 2		<b>3%</b>	<b>3%</b>	<b>3%</b>	<b>3%</b>	<b>3%</b>	<b>3%</b>	<b>3%</b>	<b>3%</b>	<b>3%</b>	<b>3%</b>	<b>3%</b>	
Niveau 3			<b>5%</b>	<b>5%</b>	<b>5%</b>	<b>5%</b>	<b>5%</b>	<b>5%</b>	<b>5%</b>	<b>5%</b>	<b>5%</b>	<b>5%</b>	
Niveau 4				<b>5%</b>	<b>5%</b>	<b>5%</b>	<b>5%</b>	<b>5%</b>	<b>5%</b>	<b>5%</b>	<b>5%</b>	<b>5%</b>	
Niveau 5					<b>6%</b>	<b>6%</b>	<b>6%</b>	<b>6%</b>	<b>6%</b>	<b>6%</b>	<b>6%</b>	<b>6%</b>	
Niveau 6						<b>6%</b>	<b>6%</b>	<b>6%</b>	<b>6%</b>	<b>6%</b>	<b>6%</b>	<b>6%</b>	
Niveau 7							<b>7%</b>	<b>7%</b>	<b>7%</b>	<b>7%</b>	<b>7%</b>	<b>7%</b>	
Dynamische compressie													
<b>3% Infinity Performance Pools</b> (maandlijks uitgekeerd op basis van totale bedrijfspvolume)							<b>Leadership Performance Pool</b>			<b>Diamond Performance Pool</b>			
Aandelen in Performance Pool: Verdien extra aandelen voor alle nieuwe persoonlijk uitgegeven Elite (Leadership Performance Pool) of Premier (Diamond Performance Pool) <sup>†</sup>							Aantal aandelen	1	5	10	1	2	3
								1+	1+	1+	1+	1+	1+
								<b>2%</b>			<b>1%</b>		
<b>3% Diamond Pools</b> (maandlijks uitgekeerd op basis van totale bedrijfspvolume)										<b>Diamond Pool</b>	<b>Blue Diamond Pool</b>	<b>Presidential Diamond Pool</b>	
Aandelen Blue Diamond & Diamond-niveau: Verdien extra aandelen voor elke nieuwe, persoonlijk ingeschreven Premier <sup>†</sup> Aandelen Presidential Diamond-niveau: Verdien extra aandelen voor elke nieuwe, persoonlijk ingeschreven Silver <sup>†</sup>										Aantal aandelen	3	3	3
											1+	1+	1+
*Niveaus moeten persoonlijk worden ingeschreven. <sup>†</sup> Moeten voor het eerst in aanmerking komen, onbeperkt aantal aandelen. Zie bedrijfsbeleid voor details.										<b>1%</b>	<b>1%</b>	<b>1%</b>	