

特瑞恒采固体饮品

特瑞常沁固体饮品





特瑞恒采固体饮品

特瑞恒采固体饮品是一个由多种含高抗氧化的植物化合物所组成的健康饮料。这固体饮品中由CTPG®柠檬精油调味，并可与冷水或温水混合，成为味道极佳的日常健康补充饮料。

营养成分表

每盒食用分量：30 | 食用分量：1小袋装（2克）

	每份（2克）	每100克
能量	6大卡(kcal)	288 大卡 (kcal)
碳水化合物	1.4克	70克
糖分	0.06克	3克
蛋白质	0克	0.5克
脂肪	0克	0克

主要功效

- 增加身体的抗氧化能力
- 促进皮肤和头发健康
- 维持一个健康的免疫系统
- 提高我们身体对氧化压力的自然防御能力

主要成分

- 姜黄提取物
- 石榴果提取物
- 葡萄籽提取物
- 蓝莓粉
- 番茄提取物
- 柠檬精油



应用指南

将一小袋包装的固体饮品与300毫升的温水或冷水，或与您最爱的饮料混合搭配，搅拌均匀后即可饮用。



+





特瑞常沁固体饮品

特瑞常沁固体饮品是一种含西兰花籽提取物的饮品。以CTPG®柠檬精油为调味剂，特瑞常沁固体饮品可与温水或冷水混合，是一款美味的日常健康饮料。

营养成分表

每盒食用分量：30 | 食用分量：1小袋装（2克）

	每份（2克）	每100克
能量	7大卡(kcal)	351大卡(kcal)
碳水化合物	1.8克	89克
糖分	0.05克	2.5克
蛋白质	0克	1.7克
脂肪	0克	0.3克

主要功效

- 净化和排毒
- 支持肝脏功能

主要成分

- 西兰花籽提取物
- 显齿蛇葡萄叶提取物
- 柠檬精油



应用指南

将一小袋包装的固体饮品与300毫升的温水或冷水，或与您最爱的饮料混合搭配，搅拌均匀后即可饮用。



+



产品见证分享

Lam Yee Mun

钻石总裁

我每天的营养早餐饮料有加蓝莓粉，因为它可以帮助抗氧化，和消除眼睛肌肉疲劳，非常适合每天面对工作和生活的压力，环境污染的问题等等，还有常常面对手机和电脑屏幕的我们。现在有了特瑞恒采固体饮品，里面含有蓝莓粉，非常方便，以后我就不用再买蓝莓粉了。

我晚上喝特瑞常沁固体饮品时喜欢加上特瑞纤柔固体饮品，酸酸甜甜的，我很喜欢。我觉得除了特瑞恒采固体饮品，特瑞常沁固体饮品对我们也非常重要，因为它里面的西兰花籽提取物和显齿蛇葡萄叶提取物可以帮助我们的肝脏排毒，让我们的身体更健康。



Stanley Ho

钻石总裁

特瑞恒采固体饮品是一个粉状的健康饮品，冲泡后带有非常美味的橘子与芒果味道。它主要的成分之一是姜黄，具有很强的抗氧化和抗自由基特性。在这里要提醒大家，在饮用特瑞恒采固体饮品时要特别小心，不要滴在衣服上，因为当中的姜黄素有可能会弄脏你的白色衬衫，非常难以清洗。此外，这个产品还含有蓝莓粉和石榴籽提取物，是众所周知抗氧化含量非常高的成分。

在饮用特瑞恒采固体饮品和特瑞常沁固体饮品两个星期后，我发现我每次排便时都非常顺畅，消化系统也非常舒适。我喜欢特瑞固体饮品系列，因为它非常方便。而我通常都会在早上的时候饮用特瑞恒采固体饮品，晚上则饮用特瑞常沁饮品。这两款饮品的味道非常可口，我很喜欢！



Winnie Yeoh

钻石总裁

在忙碌的生活里，我们常会忽略了自己的健康，我们经常面对工作压力又吃不时，还常常熬夜等等，所以身体累积了很多毒素。感谢多特瑞推出了特瑞恒采固体饮品和特瑞常沁固体饮品，自从饮用了特瑞恒采固体饮品和特瑞常沁固体饮品后，真的对我有很好的帮助，除了改善我的睡眠，也因为特瑞恒采固体饮品的抗氧化功效，我感觉我的皮肤也变得有光泽了。你是不是也想亲身体会这么棒的感觉呢？那你一定不能错过这么好的机会了。



Chris Oon

钻石总裁

特瑞恒采固体饮品和特瑞常沁固体饮品对肝脏排毒提供了很好的养护效果，并通过西兰花籽提取物和显齿蛇葡萄叶提取物来增强消化道的抗氧化能力。我服用这两种产品是因为我想为我的肝脏提供一个良好的护理。这两种产品的味道都很好，一点也不苦，也不甜，而且它们都是小袋包装，易于携带，方便我在任何地方饮用。我现在已经习惯了在每天早上上班前饮用一包特瑞恒采固体饮品，睡觉前则会饮用一包特瑞常沁固体饮品。



Lim Mian Foo

钻石总裁

特瑞恒采固体饮品中有很好的姜黄素之外，还有石榴籽提取物、蓝莓粉、葡萄籽提取物还有我最喜欢的柠檬精油。这个饮品里的姜黄素对我们人体的慢性发炎有非常好的功效，还有石榴籽所含有的活性成分对抗氧化、抗老都有非常显著的效果。在早上，我习惯把特瑞恒采固体饮品加入冷水当成果汁来饮用，那个感觉实在是太棒了！特瑞常沁固体饮品除了有西兰花籽提取物之外，还有另外一种天然的成分萃取物，那就是显齿蛇葡萄叶。当然还有非常香的柠檬精油。作为传统草药的显齿蛇葡萄叶提取物对肝脏的排毒功能和支持肝脏的健康有着非常大的作用。感谢公司的安排，提前让我体验到这么棒的产品。认识我的人都知道我有什么样的改变，其实就是体型变小了一点点，体重变轻了一点点。



Henry Fong

钻石总裁

最近我发现，自己在看电脑和远处的时候，会感觉到有点朦和眼睛非常的疲惫。自从我饮用了特瑞恒采固体饮品之后，这些问题大大的改善了，看电脑和远处的时候眼睛比较明亮，还有眼睛是不疲惫的。当我了解到特瑞恒采固体饮品里面有花青素，我饮用它大概七天到十天之后，我的状况就改善了。我刚开始饮用特瑞常沁固体饮品的时候，我没有发觉到任何的状况，直到有一天晚上，我突然感觉我的皮肤非常的痒，连续两三天都有这个情况的时候，我发觉很不对劲。之后我了解到特瑞常沁固体饮品里面含有显齿蛇葡萄叶提取物的成分，原来它是可以帮助我们提升肝脏的解毒功能。

当我在翻阅资料了解到这个瘙痒其实是身体排毒过程中的好转反应，经过了解，这种好转反应可能会连续好几个礼拜，不过我非常幸运，不到七天我就没有皮肤瘙痒的情况出现了。在这之后，我每一天起床的时候，都感觉到充满活力和精神非常好。



Annda Lee

钻石总裁

其实在去年，我就让我家的三个宝贝开始饮用特瑞恒采固体饮品和特瑞常沁固体饮品。因为我家的老大不太喜欢吃颗粒状的健康辅助品，老二就还没有什么问题，小儿子也不习惯吞咽。我想来想去只好去外国市场买这多特瑞的特瑞恒采固体饮品和特瑞常沁固体饮品了，因为我有去了解里面的成分，知道是针对身体净化排毒及抗氧化的健康食品。

刚开始吃时，老大芷晴可能是忙着追业绩，作息不规律，跟我说她有便秘的问题。便秘不是一种疾病，但却是万病之源，很多病是从便秘开始的。身为健康倡导者，她也知道问题所在，所以快快的配合做了排毒，只是短短的两个星期，便秘的问题便有所改善。而二女儿的皮肤较油性，比较会长痘痘，我问她吃了特瑞恒采固体饮品和特瑞常沁饮品之后有什么改善吗？她说痘痘改善了很多。

反倒是我自己没吃过，直到最近才开始配合吃，因为我一向来有配合吃着每日保健活力组合（LLV），我就让孩子们吃这特瑞恒采固体饮品和特瑞常沁固体饮品。从事服务业多年的我，不太喜欢嘴巴里面有些什么味道，况且每次看到孩子们喝特瑞恒采固体饮品时，那黄黄色的液体让我怯步。可能是以前在做月的时候被每天要喝上一大碗的薑黄汁给吓坏了。但是在得知公司即将引进特瑞恒采固体饮品来马来西亚时，我下定决心来试一试，不试还不知道，一试就爱上了。原来口感是那么的好的，没有想象中带有很重姜黄味的口感。



Patricia Yeo

钻石总裁

特瑞恒采固体饮品是一款能够提升身体抗氧化能力的饮品。它不仅能够净化身体，而且还能够促进消化，是一款美味可口的日常健康补充饮品。它含有精选姜黄、葡萄籽提取物、柠檬精油等成分，混合橘子和芒果口味。当你在疲惫的时候饮用，可以帮助提神哦。

而特瑞常沁固体饮品能够帮助肝脏净化排毒。它富含西兰花种子提取物和显齿蛇葡萄叶粉，混合浆果柠檬口味，帮助身心通畅，给你安心入睡好心情。早上醒来喝一杯特瑞恒采固体饮品，晚上睡觉前喝一杯特瑞常沁固体饮品，带着一身的轻松进入梦乡。



Vanni Ling

钻石总裁

特瑞恒采固体饮品是一个含有高抗氧化的饮料，早上一杯特瑞恒采固体饮品让我每天活力满满，精神状态也非常好。它让我有足够的精力去面对一整天的工作。除此之外，我也会携带着特瑞恒采固体饮品出门，方便自己就算在外也能随时随地的饮用。

特瑞常沁固体饮品是一个护肝保肝的饮料，每天晚上睡前我都会饮用一杯。它的味道口感非常好，喝了有种很舒服的感觉。

我发现我使用了特瑞恒采固体饮品和特瑞常沁固体饮品一段时间后，我的皮肤变亮白了，身体也轻便了很多。



Ting See Ling

钻石总裁

我自己本身因为工作忙碌，时常熬夜，三餐不定时，加上自己不喜欢吃蔬菜，导致自己没办法摄取足够的天然维生素和营养。

自从我遇到了特瑞恒采固体饮品和特瑞常沁固体饮品，这两样产品让我感到很安心。特瑞常沁固体饮品是一款含有丰富天然提取物的一款固体饮品，特别是针对我们的肝脏肾脏进行排毒，帮助我们体内的毒素代谢。小小一包方便携带，方便饮用。重点还添加了这么多好的成分。



常见问题解答

1. 这两款产品可以每天使用吗？

可作为日常保养每天饮用。

2. 特瑞恒采固体饮品和特瑞常沁固体饮品是清真产品吗？

不，这两款产品不是清真产品。

3. 可以用热水冲泡吗？

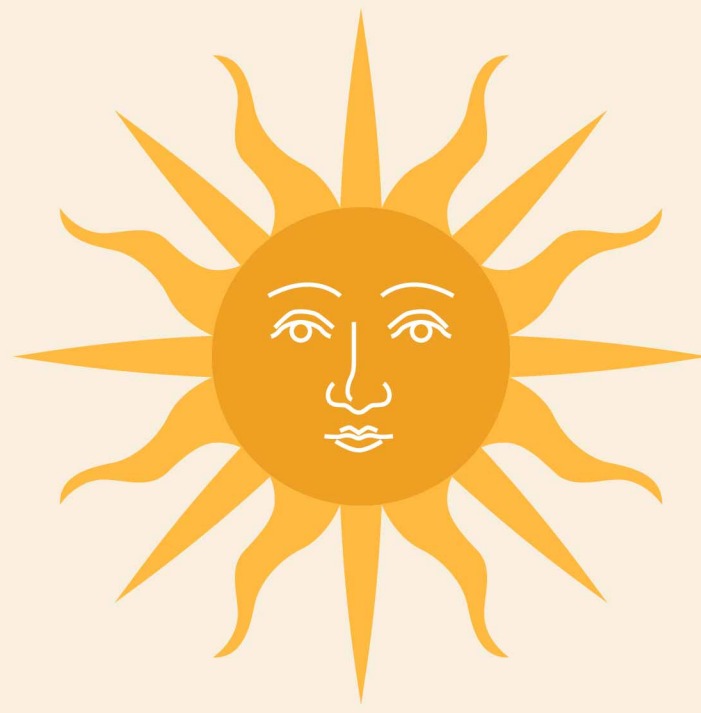
建议用温水或冷水冲泡。

4. 可以添加到其他饮料中饮用？

每一款产品本身就有其独特的风味，当然你也可以根据自己的喜好添加到温凉的饮品中一同饮用。

5. 哪些人群不建议饮用？

孕妇或者对某些特殊成分敏感的人群在食用前需咨询医生。



抗氧化



早上服用特瑞恒采固体饮品以增强活力



排毒



晚上服用特瑞常沁固体饮品以获得排毒效果

dōTERRA[®]
MALAYSIA
AJL 932137