

“아름답게 빛나는 머리 결,  
도테라 프로텍팅 샴푸로 건강하게 가꾸세요.”

Beautiful, Shiny Hair with dōTERRA Protecting Shampoo



dōTERRA  
pursue what's pure

서울특별시 서초구 남부순환로 2561, 지하 1층~지상 2층 | 고객센터: 1500-5105  
www.doterra.co.kr | All Rights Reserved. V2 Copyright © 2026 dōTERRA Korea.

## Beautiful, shiny hair with dōTERRA Protecting Shampoo

순수 헤어 케어 도테라 프로텍팅 샴푸로 신비로운 변화를 경험하세요.



dōTERRA



## Beautiful, Shiny Hair with dōTERRA Protecting Shampoo

도테라 프로텍팅 샴푸로  
풍성하고 아름다운 머릿결을 가꾸어 보세요.



도테라 CPTG 에센셜 오일

90%\* 자연 유래성분

전성분 비건 인증

플라스틱 사용량 76% 절감 리필 파우치

\*ISO 16128에 따른 단순 계산결과로  
식약처 기준에 따른 천연화장품(유기농화장품)에  
해당한다는 의미 아님

품질 최우선주의를 추구하는 도테라,  
무첨가 성분

피부 인체적용 테스트로 입증된 효과

- 피부 1차 자극 테스트 완료
- 두피 진정
- 두피 각질 개선
- 손상된 모발 큐티클 (거칠기) 개선

## PURE BEAUTY GREEN BEAUTY

순수 헤어 케어 도테라 프로텍팅 샴푸

“품질 최우선 주의 철학을 그대로 담은 도테라 프로텍팅 샴푸는  
도테라의 CPTG 에센셜 오일과  
다양한 식물 추출물을 조화롭게 배합한 순한 헤어 케어 제품입니다.

74번의 포뮬라 개발 끝에 탄생한 프로텍팅 샴푸는  
두피와 모발 건강을 위해 꼭 필요한 성분을  
까다롭게 선별하여 온 가족이 건강하게  
헤어 관리를 할 수 있도록 고안되었습니다.

한국 비건 인증원의 심사를 거쳐 비건 제품으로 인증 받은  
도테라 프로텍팅 샴푸는 지속 가능한 지구를 위해,  
플라스틱 사용량 76% 절감 용기를 사용하였고,  
코코넛과 팜나무 유래 식물 성분은 고릴라와 숲을 보호하면서  
윤리적으로 채취한 고가의 RSPO 인증 원료만을 사용하였습니다.

진심을 담은 순수 헤어 케어 도테라 프로텍팅 샴푸,  
이제 그 신비로운 변화를 경험해 보시기 바랍니다.







프로텍팅 샴푸 품 60217881 회 39,000원 PV 23.5 (Vo) 500ml 샴푸전용 공병 품 60220105 회 4,000원 PV 0

## 도테라 프로텍팅 샴푸 Protecting Shampoo

저자극 순수 헤어 케어 샴푸로  
두피와 모발 케어를 동시에



도테라코리아 프로텍팅 샴푸는 ISO22716, ISO 9001, CGMP(우수화학제품제조 및 품질관리 기준) 인증을 받은 제조 시설에서 생산됩니다.

\*ISO 16128에 따른 단순 계산결과로  
식약처 기준에 따른 천연화장품(유기농화장품)에 해당한다는 의미 아님

도테라 CPTG 페퍼민트, 티트리,  
유칼립투스, 스피어민트 에센셜 오일 함유

90%\* 자연 유래 성분으로 두피와 모발을 건강하게

전성분 비건 인증 완료

피부 1차 자극 테스트 완료  
피부 인체적용 테스트\*로 입증된 두피&각질 개선  
손상된 모발 큐티클(거칠기) 개선 효과

\* 인증기관: (주)OATC 피부임상시험센터

## Pure 1

## CPTG 에센셜 오일 & 90%\* 자연유래 성분

### 땅의 선물 도테라

도테라 CPTG 에센셜 오일이 선사하는 청량함

#### 페퍼민트 Peppermint



멘톨 성분이 풍부한  
시원함과 상쾌함을

#### 티트리 Tea Tree



정화의 특성을 지닌  
테르피넨 화학 구조로  
깨끗함을

#### 스피어민트 Spearmint



리모넨과 카르본이  
주요 화학 구조로 신선함을

#### 유칼립투스 Eucalyptus



1,0-시네올이 풍부하여  
클렌징과 깨끗함을

### 90%\* 자연유래 성분

식물성 계면활성 성분으로 두피와 모발 건강 UP!

#### 데실글루코사이드 Decyl Glucoside



사탕무, 옥수수 등에서  
추출되는 비이온계  
식물성 계면활성제

#### 코코 베타인 Cocobetaine



코코넛오일에서 추출되는  
자연유래 계면활성제 &  
모발 컨디셔닝제

\*ISO 16128에 따른 단순 계산결과로  
식약처 기준에 따른 천연화장품(유기농화장품)에 해당한다는 의미 아님

도테라 프로텍팅 샴푸는 온 가족이 건강하게 헤어 관리를 할 수 있도록  
전체 성분과 제조공정에 대하여 한국 비건 인증원의 심사과정을 거쳐  
정식 인증 받은 비건 샴푸입니다.

### 동물성 원료 무첨가!! 비건인증

- ☑ 제조, 가공 또는 조리과정에서 직·간접적 동물성 원재료가 사용되지 않았음
- ☑ 제품 생산 공정 전, 중, 후 교차오염 없음



한국비건인증원에서 실시하는 '비건인증'은 동물 유래 성분을 원재료 및 제조  
과정에 일체 사용하거나 이용하지 않고, 교차 오염이 되지 않도록 관리하며,  
제품의 동물실험을 실시하지 않는 기준으로 심사과정을 거쳐 부여하는 인증  
입니다.

한국비건인증원 [vegan-korea.com](http://vegan-korea.com)

지구와 환경을 생각하는 도테라는  
종이를 베이스로 한 리필 파우치 형태의 프로텍팅 샴푸로  
**플라스틱 사용량을 76% 절감**하였습니다.  
지속 가능한 지구를 위한 도테라의 노력은 계속됩니다.

리필 파우치 사용으로 도테라와 함께 플라스틱 줄이기에 동참해주세요!

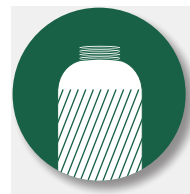
### 리필 파우치 사용 방법

✓ STEP1



공병에 리필 제품을  
채워주세요.

✓ STEP2



파우치의 내용물을  
모두 공병에 담아주세요.

✓ STEP3



공병과 함께 드리는 펌프  
뚜껑을 결합하여 사용합니다.

\* 플라스틱 사용을 최소화하기 위해 입구에 별도 플라스틱을 사용하지 않아,  
내용물은 소량씩 천천히 옮겨 담아주세요.



LRP 프로텍팅 샴푸

품 60217922 회 51,000 PV 32.5 Vo 프로텍팅 샴푸 500ml(2)



프로텍팅 샴푸 공병

- 공병 1개 품 60220105 회 4,000원 PV 0
- 공병 2개 품 60220089 회 7,000원 PV 0



## Pure 4

## 품질 최우선주의 도테라, 무첨가 성분

품질 최우선주의 철학을 추구하는 도테라는  
22가지 성분을 넣지 않았습니다.

## 22가지 성분 無첨가

파라벤  
7종

PEG  
계면활성제

실리콘

합성  
설페이트

- |  |   |
|--|---|
| <input checked="" type="checkbox"/> 동물성 원료     | <input checked="" type="checkbox"/> 에탄올     |
| <input checked="" type="checkbox"/> 광물성 오일     | <input checked="" type="checkbox"/> 파라벤 7종  |
| <input checked="" type="checkbox"/> PEG 계면활성제  | <input checked="" type="checkbox"/> 합성 설페이트 |
| <input checked="" type="checkbox"/> 합성색소       | <input checked="" type="checkbox"/> 미세플라스틱  |
| <input checked="" type="checkbox"/> 폴리아크릴아마이드  | <input checked="" type="checkbox"/> 실리콘     |
| <input checked="" type="checkbox"/> 이미다졸리디닐우레아 | <input checked="" type="checkbox"/> 알코올     |
| <input checked="" type="checkbox"/> 트리에탄올아민    | <input checked="" type="checkbox"/> 향료      |
| <input checked="" type="checkbox"/> 페녹시에탄올     | <input checked="" type="checkbox"/> 화학 점증제  |

\* 인증기관: (주)OATC / 한국분석시험연구원(KATR)

## Pure 5

## 전성분

품질최우선주의 도테라의 진심을 담은 순수 포물라,  
건강한 헤어케어에 위한 최소한의 좋은 원료만을 담았습니다.  
전체 성분을 꼭 확인하세요.

원료명	배합목적 (기능)	원료	
정제수	베이스	물	
글리세린	헤어컨디셔닝, 보습	팜	
코코-베타인	정전기방지, 모발컨디셔닝	팜/코코넛	
디소듐코코암포디아세테이트	세정, 거품형성	코코넛	
소듐클로라이드	수용성 점증 성분	무기화합물	NaCl
헥실렌글라이콜	점도 조절	지방족 알코올	
하이드록시아세토페논	산화방지	유기화합물	
시트릭애씨드	pH 조절	발효식물	
베타인	모발컨디셔닝, 보습	사탕무	
카프릴글라이콜	모발컨디셔닝, 방부	유기화합물	$\text{CH}_3(\text{CH}_2)_4\text{CH}_2\text{CH}(\text{OH})\text{CH}_2\text{OH}$
에틸헥실글리세린	모발컨디셔닝, 방부	유기화합물	
도테라 페퍼민트오일	100% 식물 에센셜 오일	식물	
도테라 티트리오일	100% 식물 에센셜 오일	식물	
도테라 유칼립투스오일	100% 식물 에센셜 오일	식물	
도테라 스피어민트꽃 / 잎 / 줄기오일	100% 식물 에센셜 오일	식물	
데실글루코사이드	계면 활성 성분, 세정	팜/코코넛	



도테라 프로텍팅 샴푸의  
피부 자극지수는 **0.00** 입니다.

### 피부 1차 자극 테스트 완료

#### 요약문

연구명	'도테라 프로텍팅 샴푸'의 피부 철폐에 의한 일차 자극 인체적용시험
연구번호	OATC_21_50364_0401
보고서번호	OATC_21_50364_0401 KR
연구기관	(주)OATC 피부임상시험센터
연구기간	2021년 04월 07일 ~ 2021년 04월 09일
연구제품명	도테라 프로텍팅 샴푸
연구제품 사용법	연구자가 본 품을 증류수에 1% 희석하여, 1x1cm <sup>2</sup> 제품분류(IC Ultimate <sup>TM</sup> )에 피펫을 이용하여 20μl 로딩한 후 연구대상자 등 부위에 부착한다.
연구대상자	선택 기준에 부합하고 제외 기준에 해당되지 않는 만 20~60세 한국 성인 남녀 참수 인원수: 32명, 평가 인원수: 32명, 중도탈락 인원수: 0명

<TABLE 9. 시험제품의 피부자극지수 및 피부 자극정도>

시험제품명	피부자극지수
도테라 프로텍팅 샴푸	<b>0.00</b>

결론

한국 성인 남녀 32명 중도탈락 0명, 피부 철폐에 의한 일차 자극에 대해 평가하였다.

1) '도테라 프로텍팅 샴푸'에 대한 피부과 전문의 육안평가 결과, 적자극 범위에 속하는 제품으로 판정되었다.

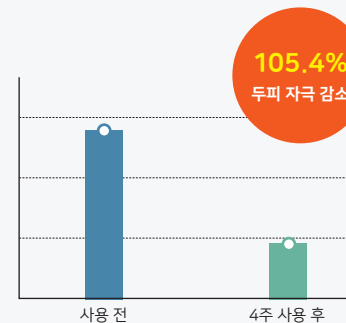
\* 인증기관 : (주)OATC 피부임상시험센터

\* 기간 : 2021년 4월 7일 ~ 4월 9일

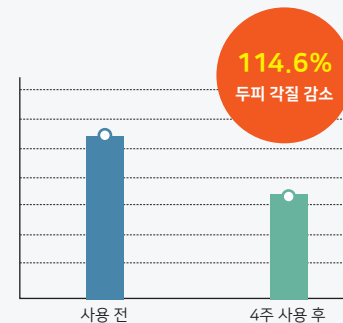
\* 대상 : 만 20세~60세 한국 성인남녀 32(중도탈락 인원 0명)

도테라 프로텍팅 샴푸는 4주 사용으로  
두피 **진정 효과** 및 두피 **각질 개선**에 도움을 주는 제품입니다.

### 두피 진정 개선

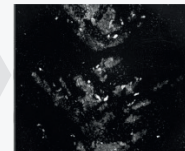
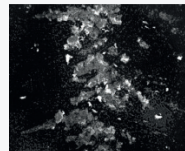
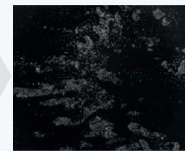
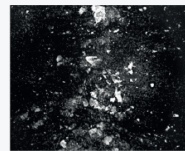


### 두피 각질 개선



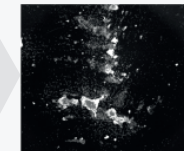
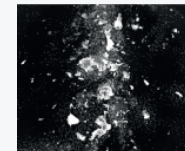
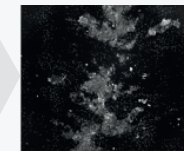
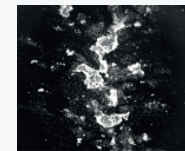
사용 전

4주 사용 후



사용 전

4주 사용 후



\* 인증기관 : (주)OATC 피부임상시험센터

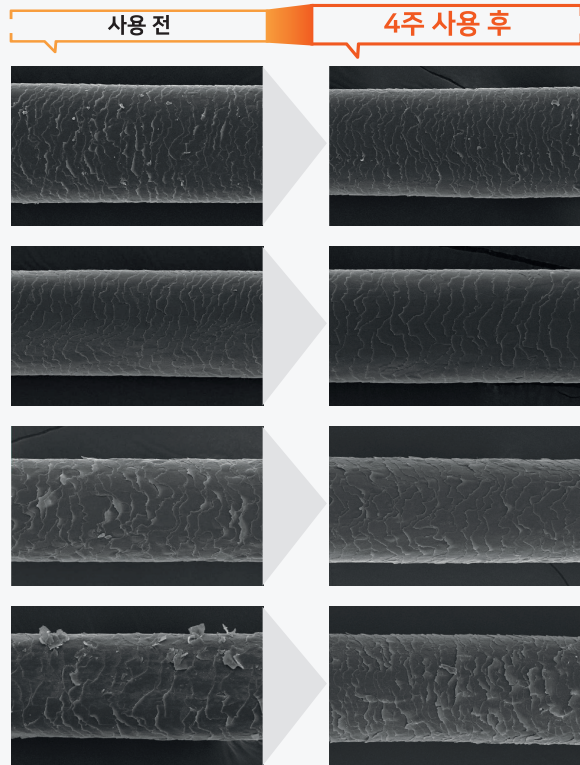
\* 기간 : 2021년 4월 6일 ~ 5월 4일(4주간)

\* 대상 : 만 20세~60세 한국 여성 22명(중도탈락 인원 0명)



도테라 프로텍팅 샴푸는 4주 사용으로  
손상된 모발 큐티클(거칠기) 개선에 도움을 주는 제품입니다.

## 손상된 모발 큐티클 개선



106.7%  
손상된 모발  
거칠기 감소

\* 인증기관 : (주)OATC 피부임상시험센터  
\* 기간 : 2021년 4월 6일 ~ 5월 4일(4주간)  
\* 대상 : 만 20세~60세 한국 여성 22명(중도탈락 인원 0명)

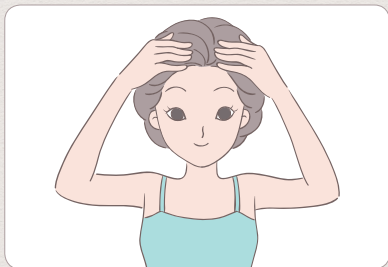
순수 헤어케어를 위한 도테라 프로텍팅 샴푸,  
이런 분들에게 더욱 추천합니다!

- ☑ 하루 종일 상쾌한 두피를 유지하고 싶으신 분
- ☑ 순한 성분의 비건 인증 제품을 원하시는 분
- ☑ 시원한 쿨링감이 느껴지는 샴푸를 찾고 계시는 분
- ☑ 풍성하고 힘있는 머리결로 관리하고 싶으신 분
- ☑ 두피와 각질 고민이 있으신 분 (간지러움, 트러블 등)
- ☑ 가늘어지는 머리와 힘없는 머리가 고민이신 분
- ☑ 22가지 성분을 배제한 안전한 제품을 찾으시는 분
- ☑ 환경과 자연을 위해 플라스틱 사용을 줄이고 싶으신 분



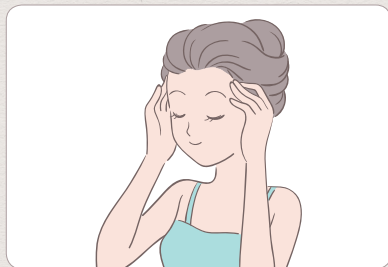


## 혼자서도 쉽게 하는 1분 셀프 두피마사지



### 두피 누르기

손가락 끝에 힘을 주고 가르마를 따라 이마에서 정수리까지 천천히 누른 뒤, 두피 전체를 힘주어 누른다. 손톱을 사용하면 두피에 상처가 생길 수도 있으니 부드럽게 진행한다.



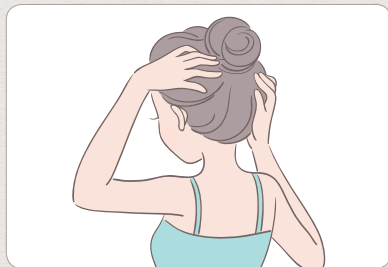
### 관자놀이 누르기

손가락 끝을 눈썹 옆의 관자놀이에 대고 바깥으로 원을 그리듯이 돌리면서 천천히 누른다. 스트레스나 피로로 인한 두통, 피부 트러블이 있을 때 좋다.



### 두피 튕기기

손가락 끝을 이용해 두피를 살짝 잡았다가 놓는 느낌으로 두피 전체를 튕긴다. 적절한 강도를 유지하면서 천천히 진행한다.



### 두피 두드리기

손가락을 세운 뒤 손끝에 힘을 주고 두피 전체를 고르게 두드린다. 손톱을 이용해 두드리면 두피에 상처가 생길 수 있으니 손끝을 이용해 부드럽게 두드린다.



## 매일 매일 아름다워지는 도테라 데일리 뷰티 루틴

AM 7:00

레몬 오일



도테라 레몬 오일을 한방울 떨어뜨린 차와 함께 시작하는 하루!

AM 7:30

프로테라 셰이크 & 평생활력 LLV



바쁜 아침, 건강한 한 끼 식사대용 프로테라 셰이크와 오늘도 LLV! 평생활력을 위한 데일리 뉴트리션

AM 8:00

퓨어 화이트닝 마스크



퓨어 화이트닝 마스크 10분으로 촉촉하고 밝게 빛나는 피부 완성!

PM 3:00

화이트닝 모이스처 미스트 & 온가드 핸드 미스트



건조한 피부에 톰이 생기를! 온가드 핸드 미스트로 언제 어디서나 손을 산뜻하게!

PM 9:00

프로텍팅 샴푸



순수 헤어케어 프로텍팅 샴푸로 부드럽고 깨끗하게 두피와 모발 클렌징

PM 9:00

도테라 스파



CPTG 에센셜 오일이 풍부하게 함유되어 있는 도테라 홈스파 케어로 힐링

PM 10:00

에센셜 스킨케어



자연과 과학의 만남, 빛나고 어린 피부를 위한 ESC 스킨케어

PM 10:00

로즈페탈 & 아로우폼



나를 위한 스페셜 케어, 로션/크림에 로즈페탈&아로우폼 오일 한방울!

PM 10:30

세레니티 소프트젤 & 어댑티브 오일



편안한 숙면을 위해 세레니티 소프트젤과 어댑티브 오일로 마무리!