

튼튼한 세포, 건강한 혈압, 항산화까지! 코엔자임 Q10 항산화 건강기능식품

# 알파 씨알에스 플러스

## ALPHA CRS+

셀룰러 바이탈리티 Cellular Vitality



평생활력을 위한 데일리 뉴트리션!

dōTERRA®

# 알파 씨알에스 플러스 ALPHA CRS+

첨단 과학기술과 도테라만의 독점 블렌드로 개발된 알파 씨알에스 플러스 (ALPHA CRS +)는 단시일이 아닌 지속적인 활력과 건강 유지를 추구하는 데일리 뉴트리션입니다.

도테라 알파 씨알에스 플러스 (ALPHA CRS +)는 항산화와 높은 혈압 감소에 도움을 줄 수 있는 코엔자임 Q10을 주원료로 함유하고 있을 뿐만 아니라, 다양한 식물추출물과 아미노산 성분이 부원료로 조화롭게 배합되어 품질을 최우선으로 하는 도테라의 기업 철학을 그대로 담고 있는 우수한 건강기능식품입니다.

특히, 매일 건강을 유지하기 위한 라이프롱 바이탈리티 프로그램 (LIFELONG VITALITY PROGRAM)으로 고안되었습니다.

## 제품 특징

- ✓ 코엔자임Q10과 자연의 식물추출물이(부원료) 도테라만의 독점 기술력으로 특별하게 블렌딩!
- ✓ 코엔자임Q10을 주원료로 하여 항산화와 높은 혈압 감소에 도움을 줄 수 있음!  
: 코엔자임Q10은 비타민 E와 유사한 화학적 구조를 가진 항산화 성분으로 모든 세포에 들어 있는데 특히 심장과 간, 신장, 췌장에 많이 들어 있으며, 세포 내 미토콘드리아의 에너지 생성을 위해 가장 많이 필요합니다.
- ✓ 도테라만의 특별한 3종 블렌드가 부원료로 조화롭게 배합!
- ✓ 필수아미노산 BCAA와 블루베리농축분말을 비롯한 다양한 식물 추출물이 부원료로 함유!
- ✓ 홍경천추출물과 서양인삼추출물 까지 부원료로 함유!
- ✓ SLS-프리 식물성캡슐로 소화 흡수가 더욱 용이하게!
- ✓ 도테라의 건강기능식품 무첨가 원칙! 합성 향료, 착색료, 유화제, 이산화규소 등 무첨가

# ALPHA CRS+ 이런 분들은 꼭 드세요!

- ☑ 항산화 성분을 통해 유해산소와 활성산소로부터 세포를 건강하게 보호하고 싶은 분
- ☑ 혈압이 높은 수준이어서 조절이 필요한 분
- ☑ 활력 있는 생활을 원하는 분
- ☑ 에너지 소모가 많은 분
- ☑ 항산화 성분을 섭취하여 건강 관리를 원하는 분
- ☑ 전반적인 건강 증진을 원하는 분



## 알파 씨알에스 플러스란?

- \* Alpha는 그리스어로 첫째가는 것, 처음의 뜻으로 쓰이며 '최우선' 을 의미합니다.
- \* CRS는 Cellular Renewal System의 약자로 '세포를 건강하게 개선하는 시스템' 이란 뜻을 내포하고 있습니다.
- \* + 부호는 제품이 처음 출시된 이래로 지속적으로 제품에 대한 개선사항을 연구하여 적용 시키겠다는 도테라 연구진의 품질 최우선 철학을 의미합니다.



# ALPHA CRS+ 식물추출 성분 (부원료)

## 보스웰리아추출물



프랑킨센스 나무에서  
추출한 수지

## 블루베리농축분말



미국 타임지에서 선정한  
10대 슈퍼푸드

## 홍경천추출물



고산지대 바위 위에서  
자라는 돌꽃

## 밀크씨슬추출물



유럽에서 2천년 전부터  
사용해 온 허브과 식물

## 석류추출물



새콤달콤한 맛이 나는  
과일

## 강황추출물



카레의 주성분으로  
식용되는 뿌리 식물

## 포도종자추출물분말



향미가 좋고 과즙이 풍부한  
포도의 씨앗

## 사과과즙분말



알칼리성 식품으로  
칼로리가 적은 과일

## 아마씨앗추출분말

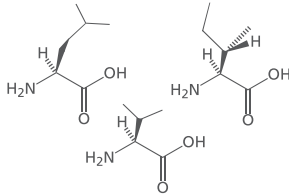


건강에 이로운 지방산과  
섬유질이 풍부한 씨앗



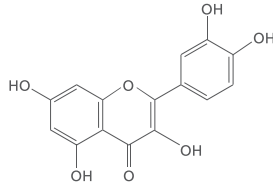
# ALPHA CRS+ 식물추출 성분 (부원료)

아미노산혼합제제  
BCAA

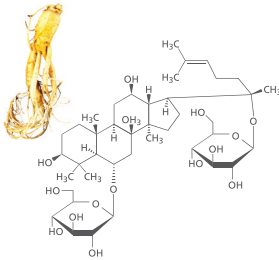


분지쇄아미노산. 필수아미노산인  
발린, 류신, 이소류신

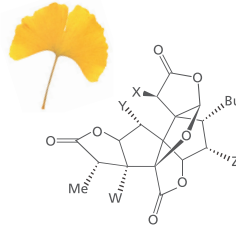
케르세틴  
Quercetin



서양인삼추출물



은행잎추출물



페퍼민트잎추출물



달콤하고 시원한 향이 나는  
대표적인 민트 허브

생강추출물



매운 맛과 향긋한 향이 나는  
뿌리식물

캐러웨이씨추출물



로마시대부터 식용으로  
사용해 왔던 씨앗

# ALPHA CRS+ Cellular Vitality

평생활력을 위한

## 도테라 라이프롱 바이탈리티 프로그램

THE dōTERRA® LIFELONG VITALITY PROGRAM



평생활력을 위한 데일리 뉴트리션!

1. 도테라 라이프롱 바이탈리티 프로그램은 활력과 건강을 위한 첫 출발입니다!
2. 도테라의 특별한 건강기능식품 3종으로 평생 동안 활력과 건강 유지를 추구하는 데일리 뉴트리션 프로그램입니다.
3. 코엔자임Q10 항산화 건강기능식품인 알파 씨알레스 플러스(Alpha CRS +) 와 혈행 개선을 위한 에센셜 오메가(xEO Mega), 멀티 비타민 미네랄 제제인 마이크로플렉스 엠브이피(Microplex Mvp) 3종 제품을 함께 매일 섭취하도록 고안된 도테라만의 특별한 프로그램입니다.



## 평생활력 LLV 팩

☎ 60204799

☎ 146,000원

PV 85

건강기능식품 / 188.3g  
 - 알파씨알레스플러스 / 코엔자임Q10 120캡슐(53.9g)  
 - 에센셜오메가 / EPA + DHA + 비타민 120캡슐(60g)  
 - 마이크로플렉스엠브이피 / 비타민 및 무기질 120캡슐(74.4g)

# ALPHA CRS<sup>+</sup>

CELLULAR VITALITY dietary supplement

1일 섭취량: 4캡슐  
30일분



알파 씨알에스 플러스



## 코엔자임Q10 함유 건강기능식품

코엔자임Q10 함유 제품으로 유해산소를 차단하여 항산화에 도움을 주며, 높은 혈압 감소에 도움을 줄 수 있습니다.

- 코엔자임Q10과 자연의 식물 추출물(부원료)이 도테라만의 독점 기술력으로 특별하게 블렌딩된 항산화 건강기능식품
- 필수아미노산 BCAA 와 블루베리농축분말을 비롯한 다양한 식물 추출물이 부원료로 함유
- 홍경천추출물과 인삼추출물까지 부원료로 함유
- SLS-프리 식물성 캡슐로 소화 흡수가 더욱 용이

# xEO MEGA<sup>®</sup>

ESSENTIAL OIL OMEGA dietary supplement

1일 섭취량: 4캡슐  
30일분



에센셜 오메가



## 비타민 + EAP 및 DHA 함유 건강기능식품

EPA 함유 제품은 혈중 중성지방 개선 및 혈행을 원활히 하는데 도움이 되며, DHA 함유 제품은 두뇌·망막을 구성하는 성분으로 두뇌 영양 공급에 도움이 됩니다.

- 중금속으로부터 비교적 안전한 심해의 작은 어류로부터 추출한 정제 어유와 보라지 감마리놀렌산(부원료)을 함유
- EPA/DHA 뿐만 아니라 필수영양소인 비타민 E, 베타카로틴, 비타민 D 까지 함유
- 도테라 고유의 에센셜 오일인 프랑킨센스, 클로브, 타임, 쿠민, 오렌지, 페퍼민트, 진저, 캐러웨이, 캐모마일 등이 부원료로 함유
- 식물성 연질 캡슐에 레몬오일을 코팅하여 이취(생선비린내)가 적고, 식물성 원료 캡슐로 소화 흡수가 더욱 용이

# MICRO PLEX MV<sup>p</sup>

FOOD NUTRIENT dietary supplement

1일 섭취량: 4캡슐  
30일분



마이크로플렉스 엠브이피



## 종합 비타민 및 무기질 함유 건강기능식품

마이크로플렉스 엠브이피는 우리 몸에 꼭 필요한 필수 영양소인 비타민과 무기질을 함유하여 균형 잡힌 영양 섭취에 도움을 드립니다.

- 일반적인 식단으로 부족할 수 있는 나이아신, 비오틴, 베타카로틴, 엽산 등 13종의 비타민과 셀렌, 아연, 철분 등 9종의 무기질을 한국인에게 적합하게 배합한 제품
- 특히 건조 효모, 토마토 분말, 생강 추출물, 브로콜리 분말 등 8종의 식물 유래성분이 부원료로 함유
- 식물성 원료 캡슐을 사용하여 소화 흡수가 더욱 용이



## Q 알파 CRS+는 우리 몸에 어떤 도움을 주나요?

### A 항산화에 도움을 드릴 수 있습니다.

호흡을 통해서 우리 몸으로 들어온 산소 중 95% 이상은 몸 구석구석에서 성장과 에너지 대사 등의 작용을 합니다. 하지만 이 중 2~5% 정도는 반응력과 활동력이 매우 커 세포를 산화시키는 유해산소로 변하는데 이를 활성산소라 합니다.

활성산소는 주변의 세포를 공격하여 손상을 줄 수 있습니다. 이 과정에서 세포는 정상적인 기능을 잃고 우리 몸은 제대로 유지할 수 없게 됩니다. 코엔자임Q10과 같은 항산화 성분은 인체에 유해한 활성산소에 의한 세포 손상을 예방하는 성분으로 건강 유지에 중요한 역할을 수행합니다.

### A 혈압이 높은 분에게 도움을 드릴 수 있습니다.

코엔자임Q10은 혈압을 조절해 주는 역할을 합니다. 혈압이 정상보다 약간 높은 성인에게 코엔자임Q10을 보충시킨 결과, 수축기 혈압과 이완기 혈압이 모두 유의적으로 감소 되었습니다. 그러나 혈압이 정상 수준인 성인은 혈압의 변화없이 정상 수준의 혈압을 유지하였습니다.

튼튼한 세포, 건강한 혈압, 항산화까지! 코엔자임 Q10 항산화 건강기능식품

# 알파 씨알에스 플러스

## ALPHA CRS+

셀룰러 바이탈리티 Cellular Vitality



# ALPHA CRS+ Cellular Vitality



품 60225421 회 106,000원 PV 84

## 영양·기능정보

코엔자임Q10: 항산화 · 높은 혈압 감소에 도움을 줄 수 있음

1일 섭취량: 4캡슐(1.8g), 총 30일 분량

1일 섭취량 당	함량	%영양성분기준치
열량	10kcal	
탄수화물	1g	0%
지방	0g	0%
단백질	0g	0%
나트륨	0mg	0%
코엔자임Q10	90mg	

※ %영양성분기준치 : 1일 영양성분기준치에 대한 비율

## 제품 정보

총 내용량	60회 분량 / 코엔자임큐텐 120캡슐(54g)
1일 섭취량 당	4캡슐(1.8g)
섭취방법	<ul style="list-style-type: none"> <li>· 1일 2회, 2캡슐씩 물과 함께 섭취하세요.</li> <li>· 식사 중간 또는 식전에 바로 섭취하세요.</li> <li>· 마이크로플렉스 MVp, 에센셜 오메가 각 2캡슐과 함께 섭취하시면 더욱 좋습니다.</li> </ul>
주의사항	<ul style="list-style-type: none"> <li>· 임신 · 수유부 및 처방약을 복용중인 분은 본 제품 섭취 전 의사와 상담하십시오</li> </ul>



# 체내 코엔자임Q10은 나이가 들수록 감소합니다.

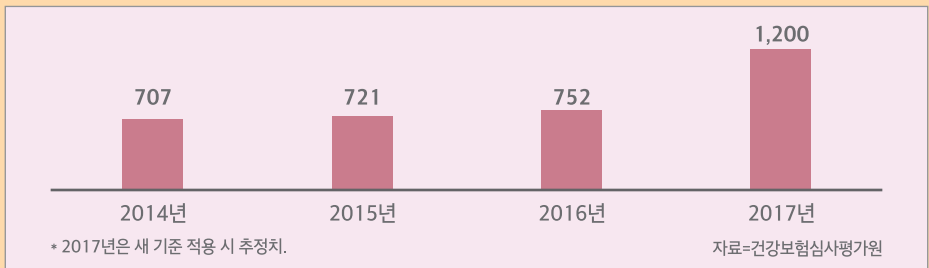
코엔자임Q10은 에너지를 생산하는 마지막 전자전달계 과정에서 항산화 작용을 하면서 ATP를 생성합니다. 유비퀴논이라고 불리는 이 물질은 우리 몸 속 세포 내 미토콘드리아 안에서 에너지를 생산하는데 중요한 기능을 하며, 살아있는 생물체에게 필수적인 성분이라고 할 수 있습니다. 코엔자임Q10은 주로 호흡활성이 높은 심장, 간, 신장, 췌장에서 많이 발견되어 생명 활동을 유지하는 아주 중요한 성분입니다. 코큐텐은 20대를 지나면서 서서히 체내에서 생산능력이 감소되어 그 양이 점점 줄어들기 시작하며 40대 이후 스트레스, 흡연, 음주, 환경오염에 노출, 영양 섭취 부족 등의 이유로 세포의 기능이 악화되고 전처럼 빨리 재생되지 못하기 때문에 섭취를 통해 보충해 주어야 합니다.

## 코엔자임Q10 신체레벨(%)

출처 : A. Kalen et al., Lipids,24, 579-584(1989)



## 국내 고혈압 환자 수(단위=만명)



\* 건강 정보는 제품정보와 관련 없는 내용입니다.

## 세포와 산화 스트레스란?

우리의 신체는 복잡한 화학 경로를 통해 끊임없이 소통하는 수백만 개의 특수한 세포들로 이루어져 있습니다. 세포 안의 모든 활동은 각 세포의 '핵'에 있는 'DNA'에 의해 조절됩니다. 건강한 세포가 재생산되고 특수 기능을 수행하며, 유용성이 떨어지면 일련의 자기 파괴가 일어나 새로운 건강한 세포를 만들 수 있습니다. 세포 DNA나 다른 중요한 세포 구조가 손상되면 이 재생 과정이 손상될 수 있습니다.

세포가 스트레스, 특히 산화 스트레스를 받게 되면, 스트레스 요인을 줄이기 위해 방어적으로 반응합니다. 세포의 산화 스트레스를 낮추면 건강한 세포 기능을 유지하는 데 도움이 됩니다. 또한 특정 식품의 영양소는 자유 라디칼에 대한 높은 노출로부터 몸이 회복되는 것을 돕습니다.



### \* 활성산소

호흡을 통해 몸 속으로 들어온 산소가 신체 각 부위로 운반되는 과정에서 만들어지는 세포손상 연쇄 반응을 일으키는 불안정한 분자로, 활성산소는 DNA에 붙어서 우리 몸의 노화를 가속시키고 질병을 유발합니다.

### \* DNA

세포의 증식과 특수 기능, 수명 등에 대한 유전적 지시가 들어 있는 핵산으로 유전자의 본체를 이루는 물질입니다. DNA를 통해 생명에 대한 지시가 저장되어 조직, 기관, 시스템 및 유기체를 구성하는 새로운 세포로 전달됩니다. 정상적인 DNA 기능의 장애는 건강에 부적절한 결과를 초래할 수 있습니다.

\* 건강 정보는 제품정보와 관련 없는 내용입니다.



## 활성산소와 항산화 건강 상식 Tip

1

### 활성산소란 무엇일까요?

호흡을 통해 들어온 산소는 우리 몸 구석구석을 흘러 다니면서 에너지를 만드는데 쓰이게 됩니다. 에너지는 우리 몸을 구성하는 세포에서 만들어지는데, 영양소(당질, 지방)는 원료가 되고, 산소는 그 원료를 에너지로 바꾸는 역할을 합니다. 이 과정에서 흡입한 산소 중 일부가 자연적으로 활성산소로 전환되게 되는데, 활성산소는 불안정하여 주변의 세포를 공격하고 손상을 줄 수 있습니다. 즉 산소와 에너지는 인간이 살아가기 위해 필수적인 것이지만 에너지를 만드는 과정에서 우리 몸에 이로운 산소가 우리 몸에 해로운 산소로 바뀌는 것을 말합니다.

2

### 활성산소 제거는 왜 중요할까요?

활성산소에 의해 공격받은 세포는 그 기능을 잃거나 변질되기도 합니다. 세포가 생리적 기능을 잃어버린다는 것은 우리 몸의 기능을 유지할 수 없다는 것을 의미합니다. 특히 뇌세포, 혈관세포, 피부세포는 활성산소에 의해 손상받기 쉬운 부분이기 때문에 활성산소를 제거하는 것이 중요합니다.

3

### 과도한 활성산소의 원인은 무엇일까요?

자외선, 과량의 술과 담배, 과도한 스트레스, 환경오염물질 등으로 인해 활성산소가 급격히 증가할 수 있습니다. 또한 나이가 들어감에 따라 활성산소를 제거하는 능력이 감소되는데 이럴 경우 활성산소의 생성과 제거의 균형이 깨어지게 됩니다. 즉 우리 몸의 항산화성이 깨져서, 몸 속 여기저기가 활성산소에 의해 공격을 받게 됩니다.

4

### 활성산소 제거를 위한 일상적인 방법은 무엇일까요?

활성산소로부터 우리 몸을 보호하려면, 항산화 물질이 많이 함유된 식품을 충분히 섭취하고, 활성산소를 증가시키는 여러 요인을 제거하는 것이 좋습니다. 자외선과 방사선, 과량의 술과 담배, 과도한 스트레스, 환경오염물질, 과식이나 심한 운동, 인스턴트 음식을 피하는 것이 좋습니다.

5

### 활성산소 감소와 건강기능식품은 우리 몸에 어떤 도움을 줄까요?

과량의 활성 산소 제거에 도움을 줄 수 있습니다.

우리 몸의 항산화 유지(항산화)는 인체 내 자체 효소(SOD, CAT 등)로 유지되는 효소적 체계와 비타민 C, 비타민 E 등의 항산화 물질 섭취에 따른 비효소적 체계가 있습니다. 이러한 효소와 항산화 물질은 활성산소를 불활성화시키거나 중화하여 단백질의 산화를 방지하고, DNA 손상 및 지질과 산화를 억제하여 항산화를 유지시켜 줍니다.

\* 건강 정보는 제품정보와 관련 없는 내용입니다.

# 혈압조절 건강 상식 Tip

## 1

### 혈압이란 무엇일까요?

혈압이란 혈관 속으로 흐르는 혈액이 혈관 벽에 가하는 힘을 말합니다. 일반적으로 혈압이라고 하면, 동맥혈관에 흐르는 혈액의 압력을 의미하고, 『수축기 혈압(mmHg:최고혈압)/확장이 혈압(mmHg:최저혈압)』으로 나타낼 수 있습니다.

## 2

### 혈압조절이 왜 중요할까요?

혈압조절이란 우리 몸이 항상 일정한 혈압을 유지하려는 작용을 말합니다. 혈압이 높아지면 심장에서는 심박출량(심장에서 분출되는 혈액의 양)을 감소시키고, 신장에서는 나트륨의 재흡수를 낮추어 혈액량을 줄이게 됩니다. 따라서 혈관을 흐르는 혈액량이 줄어들고 혈관 벽에 가해지는 압력이 낮아져 혈압이 정상 수준으로 떨어지게 되는 것입니다. 반대로 혈압이 낮아지면, 심장과 신장에서 혈액량이 증가되어 혈압이 일정 수준으로 유지됩니다. 하지만 혈관 벽이 좁아져 있거나 손상된 경우 혈관의 탄력이 떨어져 혈압이 높아질 수 있습니다. 이렇게 혈압이 높아진 상태를 고혈압이라 하며 우리 몸의 혈압조절은 일정한 혈압을 유지하기 위한 중요한 작용을 합니다.

## 3

### 혈압조절에 해로운 원인은 무엇일까요?

소금 및 포화지방산(동물성 지방, 인스턴트식품 등) 과다 섭취, 과체중, 과도한 스트레스, 흡연은 혈압 유지에 해로울 수 있습니다.

## 4

### 혈압조절을 위한 일상적인 방법은 무엇일까요?

식이로는 과도한 소금과 당분 섭취를 줄이고, 동물성 지방보다 식물성 지방을 섭취하는 것이 좋습니다. 또한, 규칙적인 운동으로 체중을 줄이며, 과도한 술과 담배는 삼가는 것이 좋습니다.

# 알파 씨알에스® 플러스

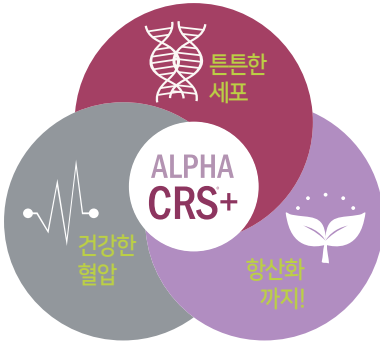
ALPHA CRS® +

dōTERRA®

PRODUCT INFORMATION PAGE



코엔자임큐텐 건강기능식품  
450mg x 120캡슐



평생활력을 위한 데일리 뉴트리션!

## 알파 씨알에스 플러스

Alpha CRS +

- 제품 번호: 60225421
- 회원가: 106,000원
- PV: 84.00

## 제품 설명(Product Description)

첨단 과학기술과 도테라만의 독점 블렌드로 개발된 알파 씨알에스 플러스 (ALPHA CRS +)는 단시일이 아닌 지속적인 활력과 건강 유지를 추구하는 데일리 뉴트리션입니다.

도테라 알파씨알에스 플러스 (ALPHA CRS +)는 항산화와 높은 혈압 감소에 도움을 줄 수 있는 코엔자임 Q10을 주원료로 함유하고 있을 뿐만 아니라, 다양하게 함유된 식물추출물과 아미노산 성분이 부원료로 조화롭게 배합되어 품질을 최우선으로 하는 도테라의 기업 철학을 그대로 담고 있는 우수한 건강기능식품입니다. 특히, 매일 건강을 유지하기 위한 라이프롱 바이탈리티 프로그램(LIFELONG VITALITY PROGRAM)으로 고안되었습니다.

## 권장 대상 (Recommend for)

- 항산화 성분을 통해 유해산소와 활성산소로부터 세포를 건강하게 보호하고 싶은 분
- 혈압이 높은 수준이어서 조절이 필요한 분
- 활력 있는 생활을 원하는 분
- 에너지 소모가 많은 분
- 항산화 성분을 섭취하여 건강 관리를 원하는 분
- 전반적인 건강 증진을 원하는 분

## 섭취량 및 섭취방법 (Dosage)

- 1일 2회, 2캡슐씩 섭취하세요.
- 식사 중간 또는 식전에 바로 섭취하세요.
- 평생활력을 위한 도테라 라이프롱 바이탈리티 (LLV) 프로그램으로 마이크로플렉스 MVP, 에센셜 오메가 각 2 캡슐과 함께 섭취하시면 더욱 좋습니다.

## 주의사항(Cautions)

- 임신·수유부 및 어린이, 의약품을 섭취하는 분은 이 제품을 드시기 전에 반드시 의사와 상담하십시오
- 특정성분에 알레르기가 있으신 분은 원료명을 확인 후 섭취하십시오.
- 개봉 또는 섭취 시 포장재에 의해 상처를 입을 수 있으니 주의하시기 바랍니다.

**LOOK, FEEL, AND LIVE**  
*Healthy & Good*



**도테라 라이프롱 바이탈리티 프로그램은  
활력과 건강을 위한 첫 출발입니다!**



doTERRA®

평생활력을 위한

# 도테라 라이프롱 바이탈리티 프로그램

## THE dōTERRA® LIFELONG VITALITY PROGRAM



평생활력을 위한 데일리 뉴트리션!

dōTERRA®

[www.doterra.co.kr](http://www.doterra.co.kr)

서울특별시 서초구 남부순환로 2561, 지하 1층~지상 2층 | 고객센터: 1600-5105