

# 新顧客推薦獎金領袖基金

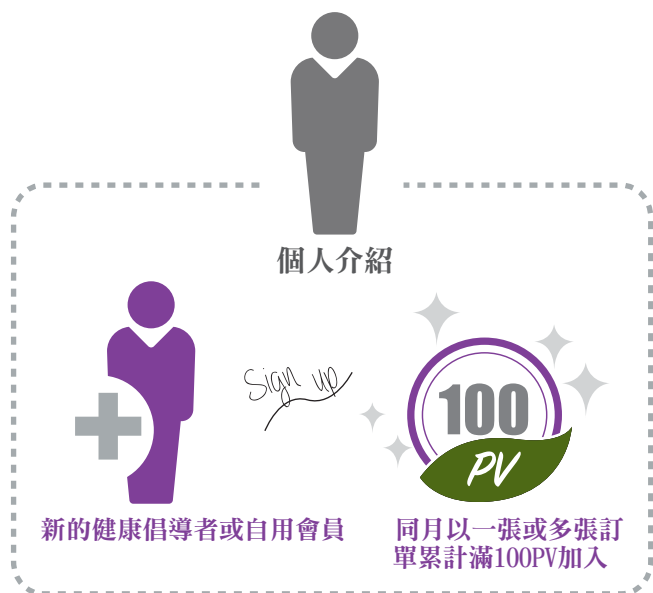
dōTERRA 很高興宣佈一項令人興奮的獎勵，將會為積極建立Premier尊爵及Silver銀級的領袖們提供額外獎勵。此獎金是特別為積極發展的領袖們而設，提供額外的收入來鼓勵和嘉許他們的付出。

**1 新顧客推薦 1% 獎金領袖基金**

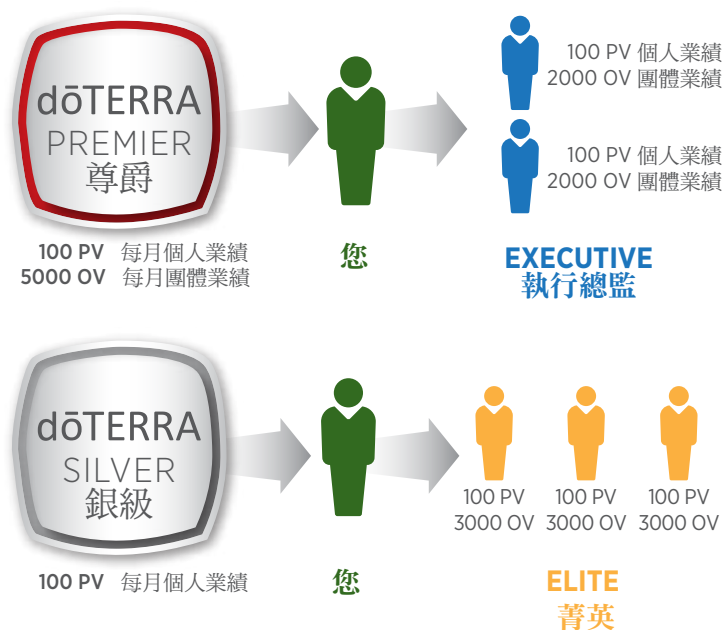
參與新顧客推薦獎金領袖基金，分享公司全球總業績的1%!

## 如何獲得獎勵

個人介紹 1 名新的健康倡導者或自用會員，以100PV或以上訂單加入。



健康倡導者當月之獎金級別必須為 Premier尊爵或 Silver銀級。



## 新顧客推薦獎金領袖基金常見問題

### 甚麼是Empowerment Bonus新顧客推薦獎金領袖基金?

這是一個全球共用的獎勵基金，從這個基金拿出 1% 分配給符合資格的健康倡導者。每一位活躍及符合資格的尊爵及銀級，只要達成每月要求便可分享到一份份額\*

### 如何符合資格?

- i. 該健康倡導者必須在該月到達尊爵或銀級。
- ii. 該名尊爵或銀級當月親自介紹一位新會員入會成為健康倡導者或自用會員, 並於當月完成訂單滿100PV或以上 (可以多張訂單累計)。

### 此筆獎金會怎樣發放?

於每月的 15-20日隨主要獎金 (Primary Bonus) 發放，健康倡導者可於每月的獎金報表內看到。

### 此筆獎金可以多次獲得嗎?

可以，如果每月均符合資格，每月也可獲得。

### 銀級仍可取得 Leadership Pool 領袖基金的獎金嗎?

可以。銀級仍得到 Leadership Pool 領袖基金的獎金。

### 一份獎金價值多少?

獎金價值每月不同，視乎全球業績及當月合資格人數。  
計算方法：全球業績的 1 % 除以當月合資格的尊爵或銀級領袖

### 如當月介紹多於一個新人入會, 會否有多於一份獎金?

此獎金不論介紹人數多少，每個合資格者均獲得一份。

### 條款及細則：

- 新會員: 必須是從未加入 dōTERRA 的健康倡導者或自用會員。曾經終止會籍，再次啟動帳戶及轉讓帳戶者均不計算。
- 若新會員日後退貨或終止戶口而造成不符合獎勵規定者，dōTERRA 保留追回此獎勵方案之權利。
- 以上活動規則說明，dōTERRA 香港分公司保留有最終解釋及修正權利，並保留發放之權利。