

Profits des ventes publiques (versés mensuellement)

Les Conseillers Bien-Être reçoivent un profit de 25 % (valeur hors TVA) sur les achats effectués par leurs Clients au prix public.



Client au prix public

Achat de €100



25%

de profits des ventes publiques



VOUS

PRIME de €25

Prime de démarrage rapide (versée hebdomadairement)

Versée en fonction du volume soumis à commission (CV) du nouvel adhérent au cours de ses 60 premiers jours. Afin de participer à cette prime, chaque parrain doit totaliser un minimum de 100 PV en commande(s) LRP au cours du mois et conserver en permanence au moins 100 PV sur son modèle LRP.



20%

Adhésion Niveau 1



10%

Adhésion Niveau 2



5%

Adhésion Niveau 3

Prime Power of 3™ Bonus (versée mensuellement)

Toutes les personnes sur votre structure Power of 3 devront passer une commande de fidélité (LRP) d'au moins 100 PV pour que vous soyez éligible à la prime Power of 3.

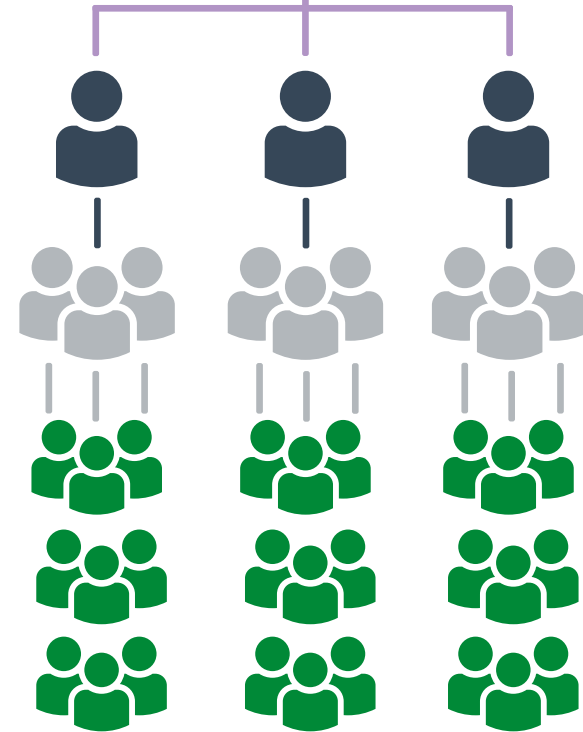
VOUS
100 PV



€42
Niveau 1
(3+)

€212
Niveau 2
(3x3=9+)

€1275
Niveau 3
(9x3=27+)



Vous devez posséder un compte Conseiller Bien-Être pour être éligible à ces primes.

Consultez les politiques de l'entreprise pour plus de détails.

Prime organisationnelle Unilevel (versée mensuellement en fonction du volume mondial)

Rang	Conseiller Bien-Être	Manager	Director	Executive	Elite	Premier	Silver	Gold	Platinum	Diamond	Blue Diamond	Presidential Diamond
PV mensuel	50	100	100	100	100	100	100	100	100	100	100	100
OV mensuel	*	500	1,000	2,000	3,000	5,000	*	*	*	*	*	*
Branches qualifiées	*	*	*	*	*	2	3	3	3	4	5	6
Critères des branches	*	*	*	*	*	Executive	Elite	Premier	Silver	Silver	Gold	Platinum
Niveau 1	2%	2%	2%	2%	2%	2%	2%	2%	2%	2%	2%	2%
Niveau 2		3%	3%	3%	3%	3%	3%	3%	3%	3%	3%	3%
Niveau 3			5%	5%	5%	5%	5%	5%	5%	5%	5%	5%
Niveau 4				5%	5%	5%	5%	5%	5%	5%	5%	5%
Niveau 5					6%	6%	6%	6%	6%	6%	6%	6%
Niveau 6						6%	6%	6%	6%	6%	6%	6%
Niveau 7							7%	7%	7%	7%	7%	7%
Compression dynamique		⬆	⬆	⬆	⬆	⬆	⬆	⬆	⬆	⬆	⬆	⬆

Consultez les politiques de l'entreprise pour plus de détails.

Paniers pour leaders (montants versés mensuellement en fonction du volume organisationnel compressé)

Rang de paiement atteint	Premier	Silver	Gold	Platinum	Diamond	Blue Diamond	Presidential Diamond
PV mensuel	100	100	100	100	100	100	100
OV mensuel	5,000	*	*	*	*	*	*
Branches qualifiées*	2	3	3	3	4	5	6
Critères des branches	Executive	Elite	Premier	Silver	Silver	Gold	Platinum

	Leadership Performance Pool			Diamond Performance Pool		
Nombre de parts	1	5	10	1	2	3
	1+	1+	1+	1+	1+	1+
	2%			1%		

Empowerment Bonus Pool			Nombre de parts	Diamond Pool	Blue Diamond Pool	Presidential Diamond Pool
Premier	Silver	Gold				
Nombre de parts pour 1 adhésion par mois	1	1	1	3	3	3
Nombre de parts pour 2 adhésions ou plus par mois	-	-	2 maximum	1+	1+	1+
	1.25%			1%	1%	1%

En atteignant les niveaux supérieurs, les Conseillers Bien-Être ont la possibilité de bénéficier de parts de paniers comprenant le volume commissionnable. Les parts sont acquises chaque mois quand le rang qualifiant est atteint.

Empowerment Bonus Pool : Chaque membre Premier, Silver ou Gold qui parraine personnellement soit un Conseiller Bien-Être, un Client Premium avec une commande qualifiante de 100 PV (ou plus) au cours du mois reçoit une part du volume commissionnable mondial. Chaque membre Gold qui parraine personnellement deux personnes ou plus, Conseiller Bien-Être et/ou Client Premium, chacun avec une commande qualifiante de 100 PV (ou plus), au cours du mois reçoit deux parts du volume commissionnable mondial.

Leadership Performance Pool : chaque membre Silver gagne une part, chaque membre Gold gagne cinq parts, et chaque membre Platinum gagne dix parts.

Diamond Performance Pool : chaque membre Diamond gagne une part, chaque membre Blue Diamond gagne deux parts, chaque membre Presidential Diamond gagne trois parts. Ils peuvent également une part supplémentaire par l'avancement en rang d'une personnes parrainée personnellement* au rang Premier.

Diamond Pool : chaque membre Diamond reçoit trois parts et peut gagner une part supplémentaire par l'avancement en rang d'une personnes parrainée personnellement* au rang Premier.

Blue Diamond Pool : chaque membre Blue Diamond reçoit trois parts et peut gagner une part supplémentaire par l'avancement en rang d'une personnes parrainée personnellement* au rang Premier.

Presidential Diamond Pool : chaque membre Presidential Diamond reçoit trois parts et peut gagner une part supplémentaire par l'avancement en rang d'une personnes parrainée personnellement* au rang Silver.

*Vous devez avoir parrainé personnellement chaque branche. † Doivent être primo-qualifiés, parts illimitées. Consultez les politiques de l'entreprise pour plus de détails.