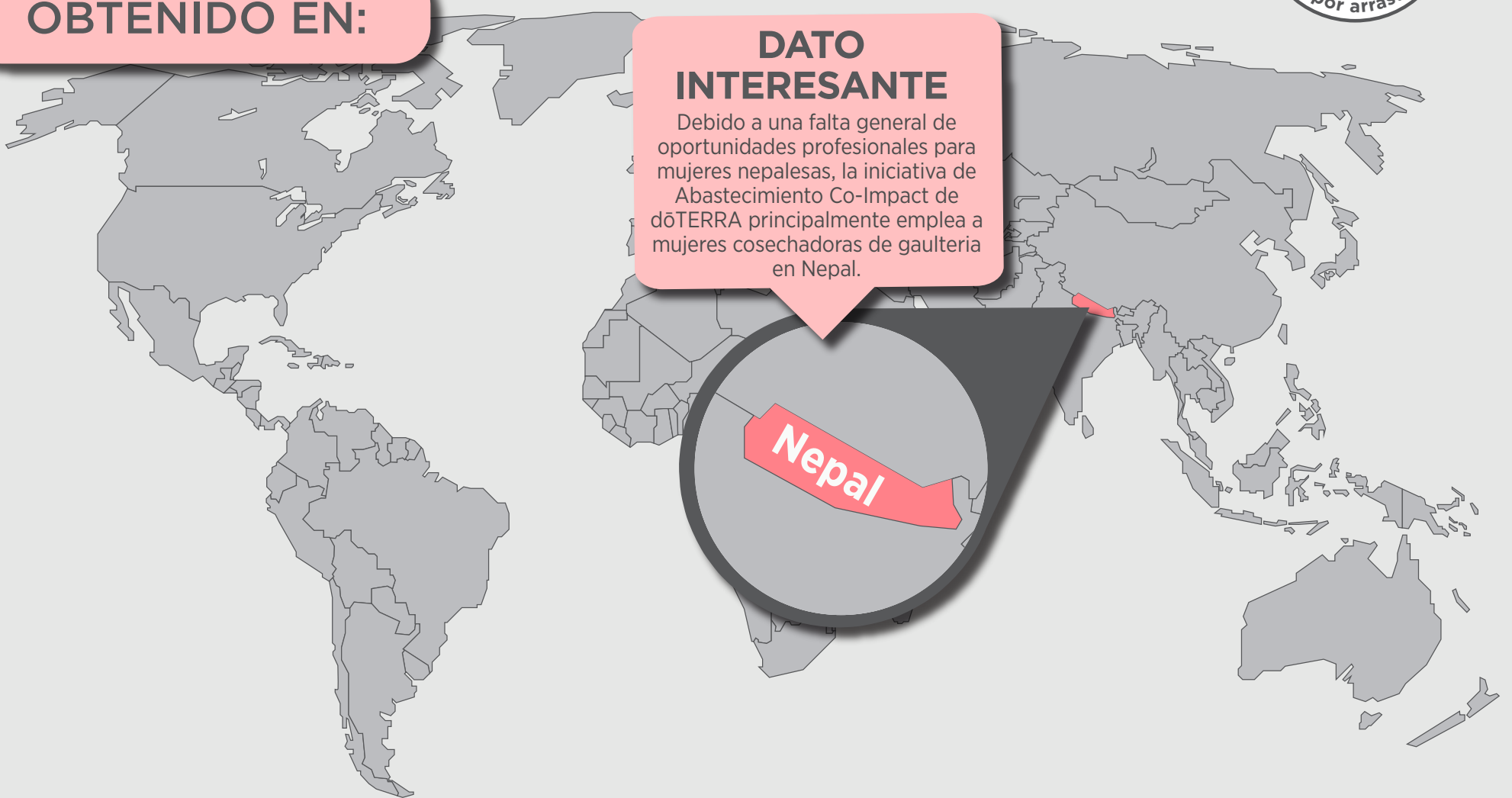


# Wintergreen (gaulteria)



OBTENIDO EN:



## DATO INTERESANTE

Debido a una falta general de oportunidades profesionales para mujeres nepalesas, la iniciativa de Abastecimiento Co-Impact de dōTERRA principalmente emplea a mujeres cosechadoras de gaulteria en Nepal.

CUÁNTO SE NECESITA PARA HACER UNA BOTELLA:



=



2.26 KG

Se necesitan aproximadamente 2.26 kilogramos de hojas de gaulteria para producir 15 ml de aceite esencial de gaulteria.

QUÍMICA:



Los constituyentes químicos principales del aceite de gaulteria es: methyl salicylate

Este gráfico representa los compuestos químicos más prevalentes en este aceite esencial. Se pueden encontrar otros constituyentes.

INVESTIGACIÓN:

44

Estudios publicados sobre los beneficios del metilo salicilato, el principal constituyente químico en la gaulteria

Cifras publicadas por PubMed hasta diciembre de 2017

## DATO INTERESANTE

Los cosechadores tradicionalmente llevan hojas de gaulteria en una canasta que se carga en la espalda y tiene una correa para rodear su frente. Una canasta llena de las hojas de gaulteria pueden pesar alrededor de 49 kilos.

TRABAJA BIEN CON:

