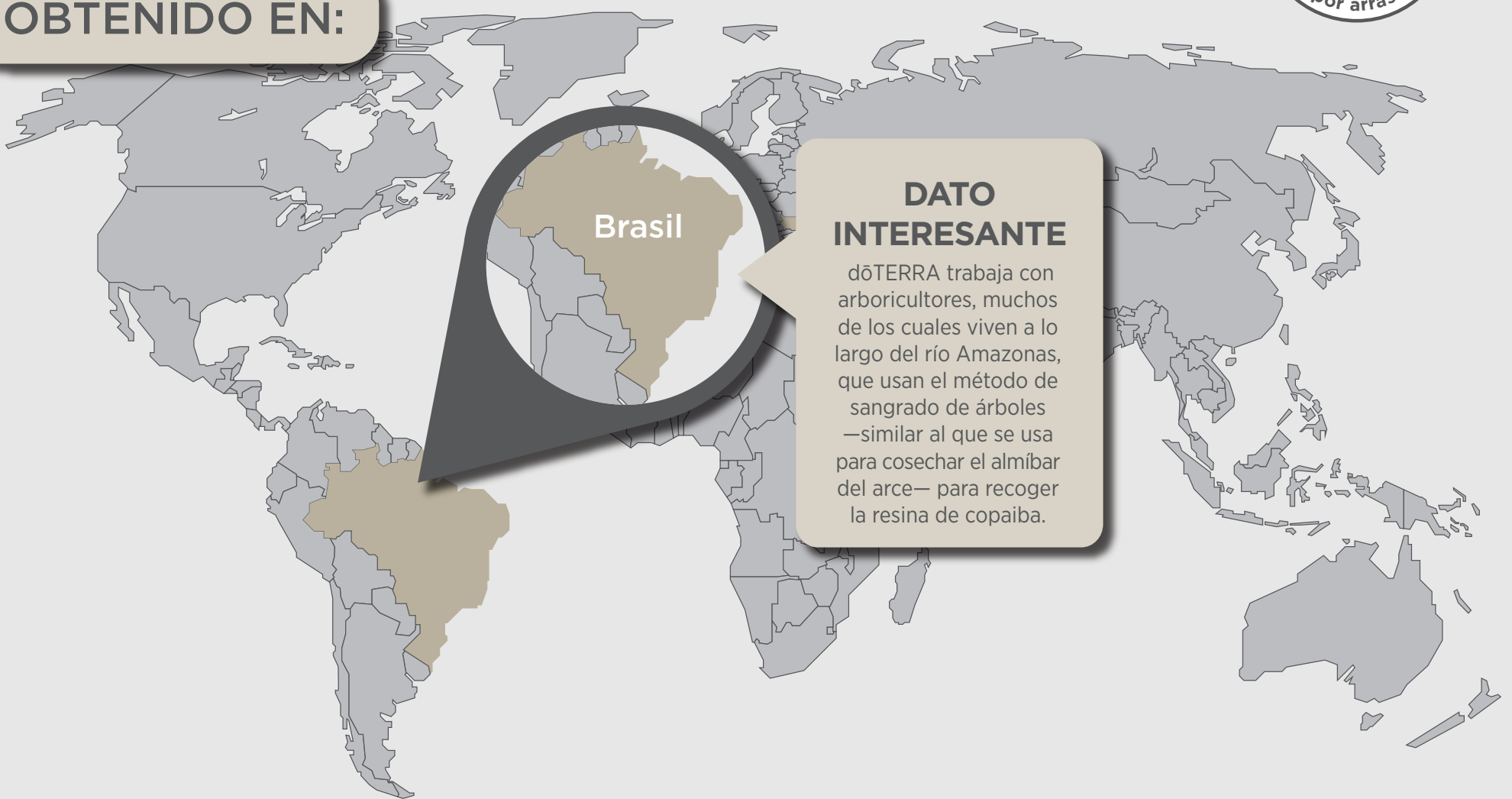


# Copaiba



## OBTENIDO EN:



Brasil

### DATO INTERESANTE

dōTERRA trabaja con arboricultores, muchos de los cuales viven a lo largo del río Amazonas, que usan el método de sangrado de árboles —similar al que se usa para cosechar el almíbar del arce— para recoger la resina de copaiba.

## CUÁNTO SE NECESITA PARA HACER UNA BOTELLA:

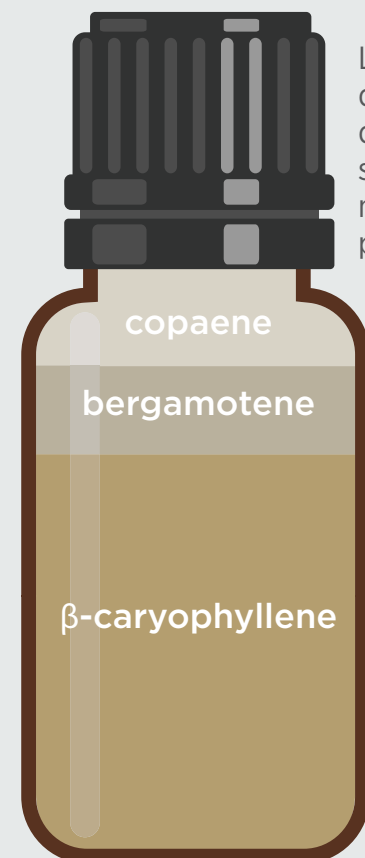


.02 KG



Se necesitan 0.02 kilogramos de resina de copaiba para producir 15 mL de aceite esencial de Copaiba.

## QUÍMICA:



Los constituyentes químicos principales del aceite de Copaiba son copaene, bergamotene y  $\beta$ -caryophyllene

copaene

bergamotene

$\beta$ -caryophyllene

Este gráfico representa los compuestos químicos más prevalentes en este aceite esencial. Se pueden encontrar otros constituyentes.

## INVESTIGACIÓN:

Más de **1064**

Estudios publicados acerca de los beneficios del caryophyllene, el constituyente químico principal de la copaiba

Cifras publicadas por PubMed hasta diciembre de 2017.

### DATO INTERESANTE

El árbol de copaiba puede vivir hasta 400 años y crecer hasta más de 30.48 metros de altura.

## TRABAJA BIEN CON:



dōTERRA®