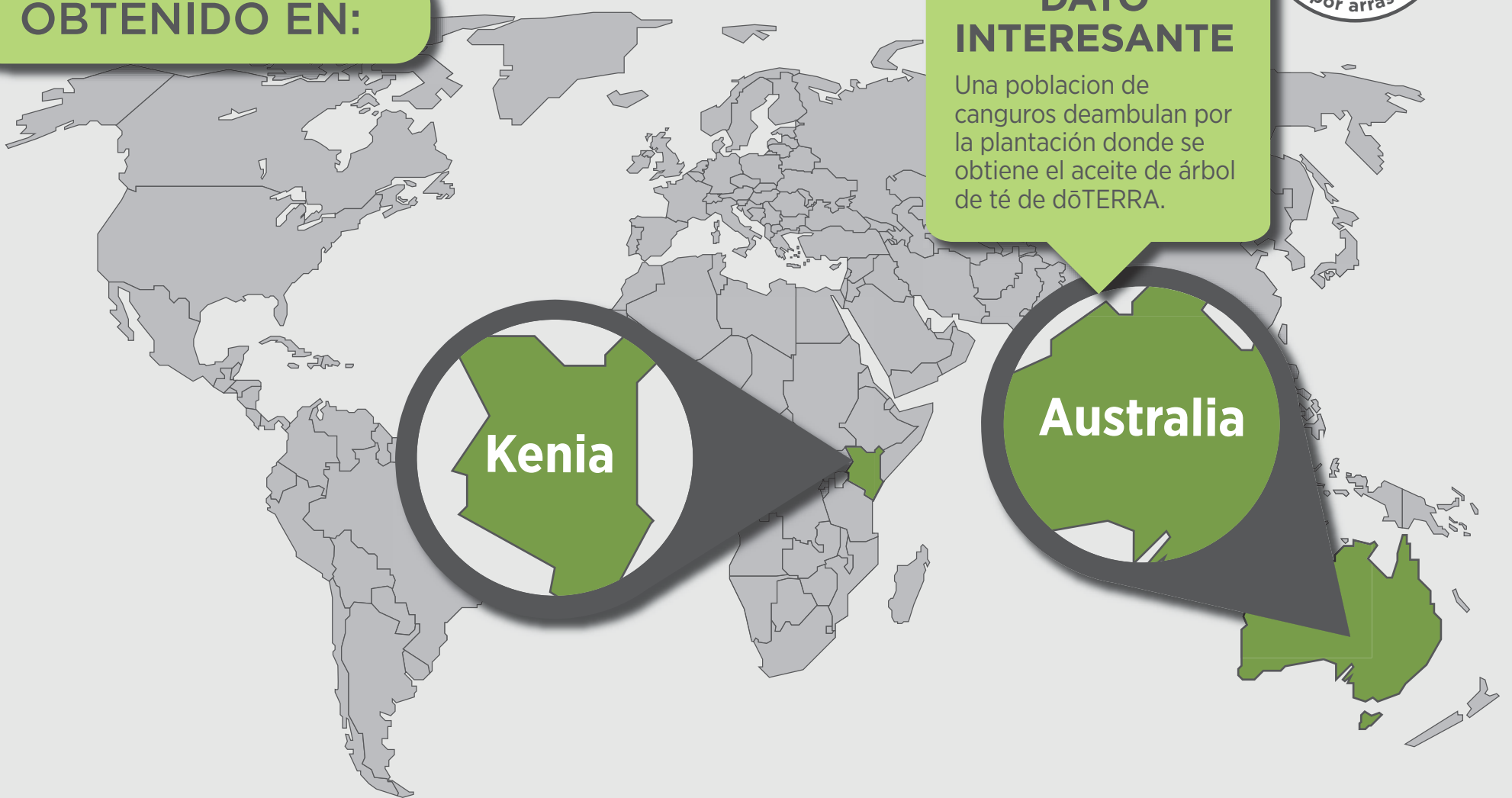


Tea Tree (árbol de té)



OBTENIDO EN:



DATO INTERESANTE

Una población de canguros deambulan por la plantación donde se obtiene el aceite de árbol de té de dōTERRA.

CUÁNTO SE NECESITA PARA HACER UNA BOTELLA:

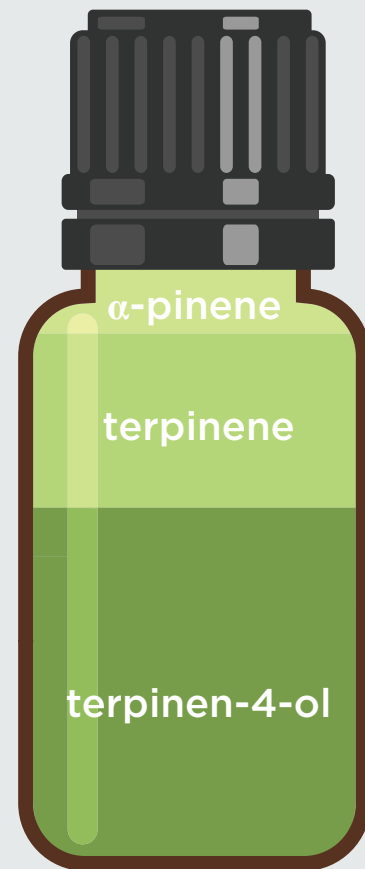


=



Se necesitan aproximadamente 1.36 kilogramos de hojas de árbol de té para producir 15 ml de aceite esencial de árbol de té.

QUÍMICA:



Los constituyentes químicos principales del aceite de árbol de té son: α -pinene, terpinene y terpinen-4-ol.

Este gráfico representa los compuestos químicos más prevalentes en este aceite esencial. Se pueden encontrar otros constituyentes.

INVESTIGACIÓN:

600+

Estudios publicados sobre los beneficios de árbol de té

Pruebas clínicas con humanos

67

Cifras publicadas por PubMed hasta diciembre de 2017

DATO INTERESANTE

El arroyo Bungwalbin en Australia está rodeado de árboles de melaleuca que despojan sus hojas en el arroyo, haciendo que los indígenas lo consideren "aguas mágicas".

TRABAJA BIEN CON:



dōTERRA™