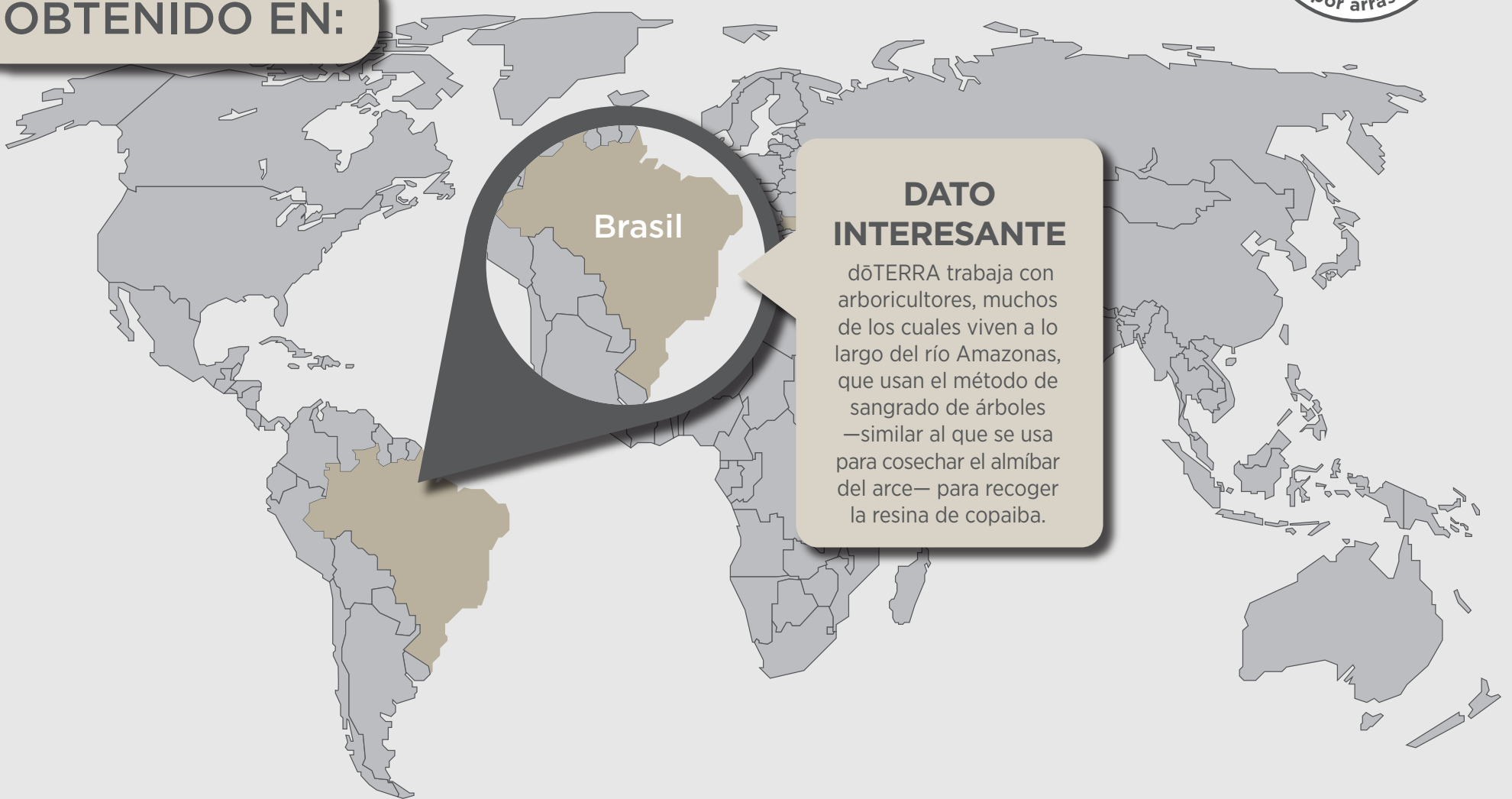


Copaiba



OBTENIDO EN:



Brasil

DATO INTERESANTE

dōTERRA trabaja con arboricultores, muchos de los cuales viven a lo largo del río Amazonas, que usan el método de sangrado de árboles —similar al que se usa para cosechar el almíbar del arce— para recoger la resina de copaiba.

CUÁNTO SE NECESITA PARA HACER UNA BOTELLA:

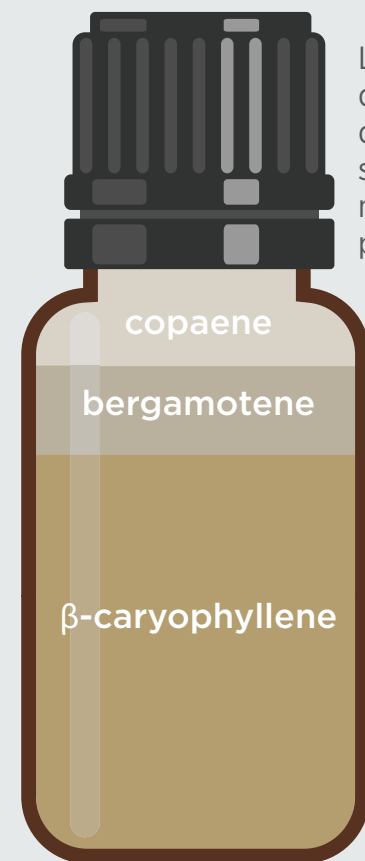


.02 KG



Se necesitan 0.02 kilogramos de resina de copaiba para producir 15 mL de aceite esencial de Copaiba.

QUÍMICA:



Los constituyentes químicos principales del aceite de Copaiba son copaene, bergamotene y β -caryophyllene

Este gráfico representa los compuestos químicos más prevalentes en este aceite esencial. Se pueden encontrar otros constituyentes.

INVESTIGACIÓN:

Más de **1064**

Estudios publicados acerca de los beneficios del caryophyllene, el constituyente químico principal de la copaiba

Cifras publicadas por PubMed hasta diciembre de 2017.

DATO INTERESANTE

El árbol de copaiba puede vivir hasta 400 años y crecer hasta más de 30.48 metros de altura.

TRABAJA BIEN CON:

