

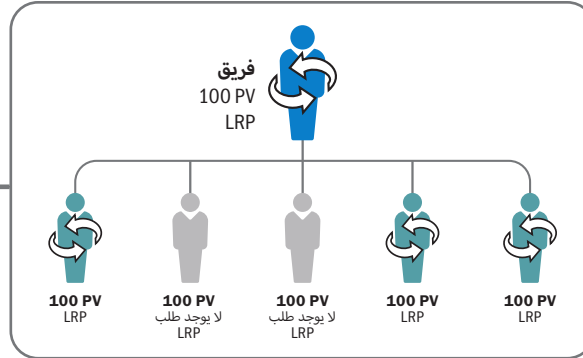
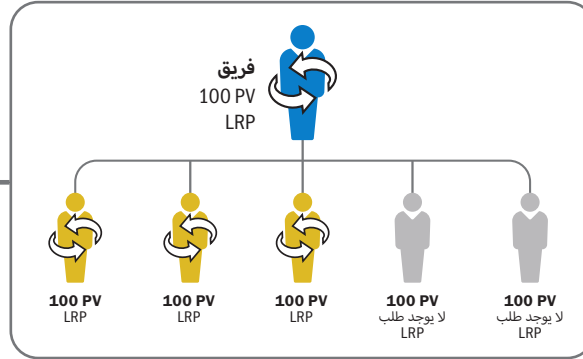
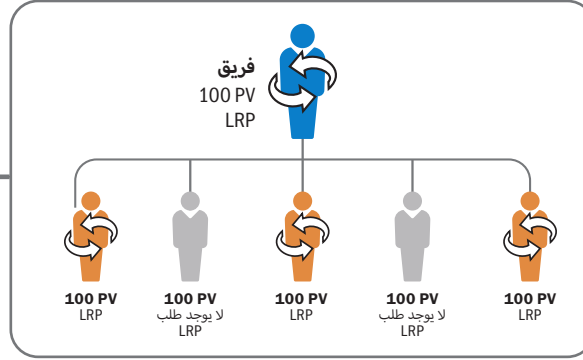
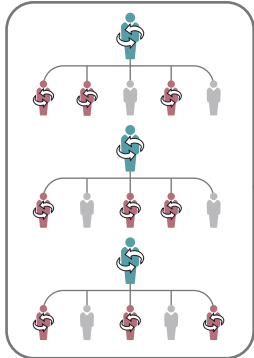
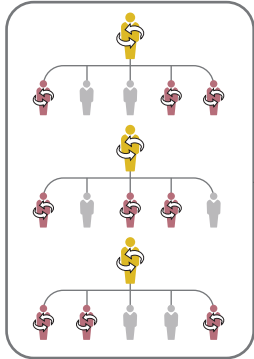
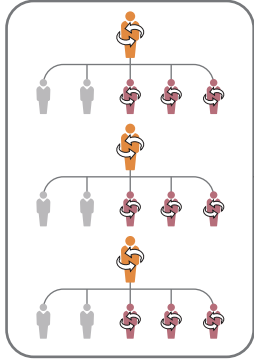
مكافأة القوى الثلاثية: كيفية بناء فريق مؤهل

dōTERRA®

علاوة AED5,400

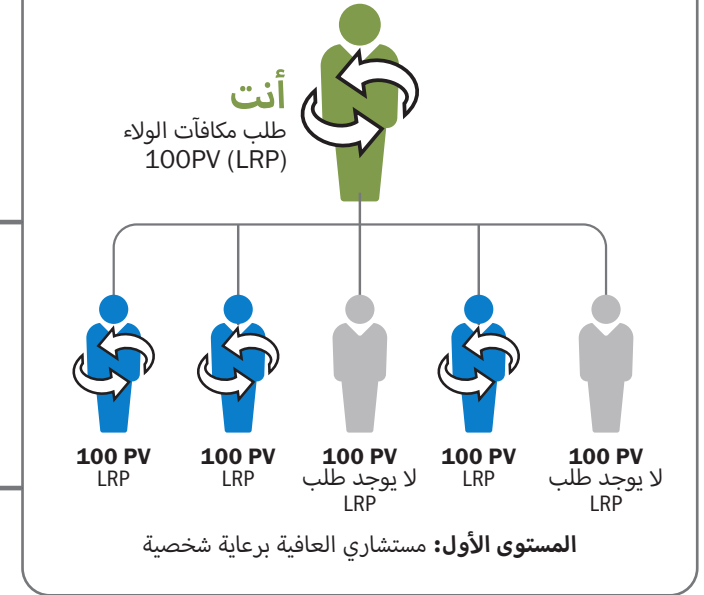
علاوة AED900

علاوة AED180



- المتطلبات:**
1. يجب أن يساوي حجم الفريق 600 نقطة
حجم الفريق: الحجم من الطلبات التي قدمتها بالإضافة إلى جميع مستشاري العافية والعملاء من المستوى الأول
 2. يجب أن يكون لديك أنت وثلاثة من مستشاري العافية من المستوى الأول طلبات مكافآت الولاء بقيمة 100 PV أو أكثر

بناء فريق مؤهل



مفتاح مكافآت الولاء

- لا يوجد أمر مكافأة الولاء
- ترتيب مكافأة الولاء أعلى من 50
- ترتيب مكافأة الولاء أعلى من 100

مكافأة القوى الثلاثية: كيفية بناء فريق مؤهل

dōTERRA®

1. يمكن لأي مستشار عافية مشارك في برنامج مكافآت الولاء (LRP) مع طلبات LRP تساوي PV 100 أو أكثر أن يشارك في هذه المكافأة.
2. يتم احتساب أوامر LRP التي تساوي PV 100 أو أكثر، والتي تمت معالجتها في الشهر المؤهل، ضمن متطلبات المكافأة.
3. يجب أن يتم دفع تكاليف طلبات LRP المؤهلة من قبل مستشار العافية (بطاقة الائتمان باسم مستشار العافية المدرجة في الحساب) وشحنها إلى عنوان الشحن الرئيسي المدرج في الحساب. لا يتم احتساب طلبات عملاء الجملة LRP ضمن هذه المكافأة.
4. سيؤدي أمر LRP المؤهل الذي تم إرجاعه إلى سحب المكافأة المكتسبة.
5. لكي تتأهل للحصول على مكافأة قدرها 180 درهماً إماراتياً، يجب أن يكون لديك ثلاثة مستشارين مؤهلين (لكل منهم طلبات LRP تساوي PV 100) مدعومين شخصياً و حجم فريق بحد أدنى 600 نقطة. يتضمن حجم الفريق طلب LRP الشخصي الخاص بك وأي حجم من مستشاري العافية وعملاء الجملة والعملاء الذين يتم رعايتهم شخصياً.
6. لكي تتأهل للحصول على مكافأة بقيمة 900 درهم، يجب أن تكون مؤهلاً أولاً للحصول على مكافأة بقيمة 180 درهم. لكي تتأهل للحصول على مكافأة بقيمة 5,400 درهم إماراتي، يجب أن تكون مؤهلاً أولاً للحصول على مكافأة بقيمة 900 درهم إماراتي.
7. هذه المكافأة ليست تراكمية؛ قد يحصل الشخص على مكافأة بقيمة 180 درهماً إماراتياً، أو 900 درهماً إماراتياً، أو 5400 درهماً إماراتياً، ولكن ليس الثلاثة جميعها في وقت واحد.
8. بعد إكمال مستويات مكافأة القوة الثلاثية بالكامل (180 درهماً إماراتياً، و900 درهم إماراتي، و5400 درهم إماراتي)، قد يبدأ مستشار العافية العمل على هيكل إضافي لمكافأة القوة الثلاثية. أي حجم أو أوامر تم احتسابها في بنية المكافآت الأولى لا يتم احتسابها ضمن أي هياكل مكافآت إضافية.
9. يتم دفع هذه المكافأة شهرياً وسيتم إضافتها إلى دفع عمولتك الأساسية.
10. وطالما تم استيفاء جميع المؤهلات، يمكن الحصول على هذه المكافأة كل شهر.