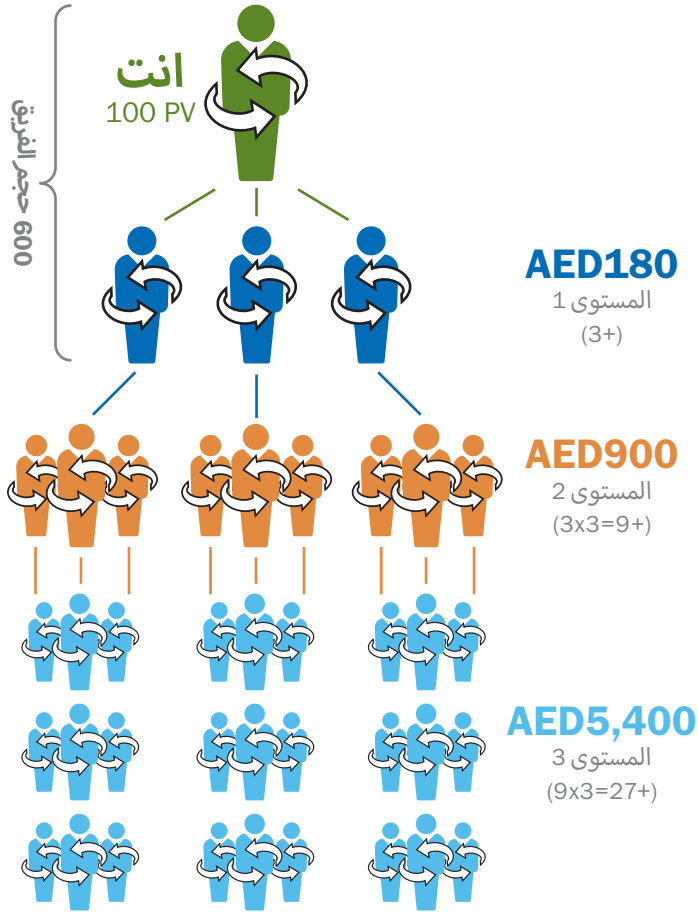


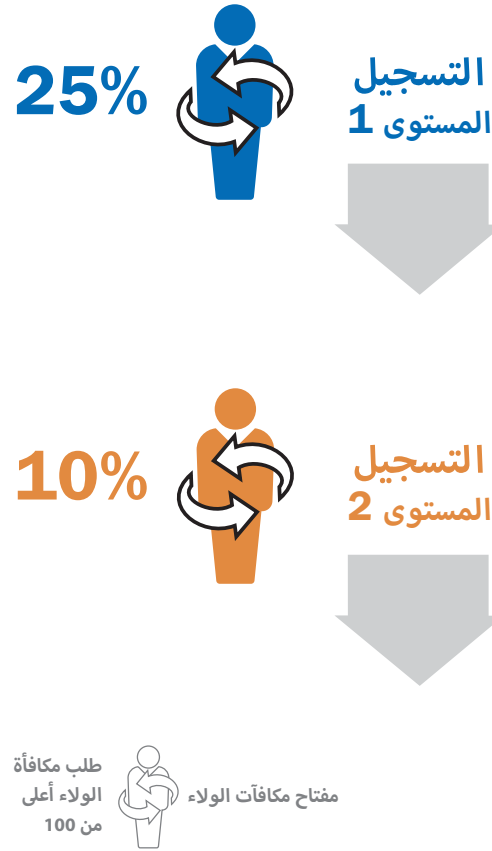
### مكافأة القوة الثلاثية (تدفع شهريا)

راجع نشرة Power of 3 على doterra.com للحصول على وصف كامل للقواعد والمتطلبات.



### مكافأة البداية السريعة (تدفع أسبوعيا)

يُدفع على السيرة الذاتية للملتحق الجديد لأول 60 يومًا، يجب على كل مسجل الاحتفاظ بـ PV100 في قالب LRP الخاص به وتقديم طلب ولاء شهري بقيمة PV100.



### ربح التجزئة (تدفع شهريا)

يحصل مستشار العافية على ربح بنسبة 25 بالمائة على المشتريات التي تتم من قبل عملاء التجزئة الخاصة بهم



\* يجب أن تكون مؤهلاً كمستشار عافية لتحصل على هذه المكافآت.

# خطة التعويضات: الأرباح المتبقية

## dōTERRA®

المكافأة التنظيمية أحادية المستوى (تدفع شهرياً على الحجم التنظيمي المضغوط)

التميزة	مستشار العافية	مدير	مدير تنفيذي	رئيس	نخبة	التميزة	الفضة	الذهب	بلاتينيوم	الالماس	الالماس الأزرق	الماس الرئاسي
شهر PV	50	100	100	100	100	100	100	100	100	100	100	100
شهر OV	-	500	1,000	2,000	3,000	5,000	-	-	-	-	-	-
السيقان المؤهلة	-	-	-	-	-	2	3	3	3	4	5	6
متطلبات الساق	-	-	-	-	-	رئيس	نخبة	الرائد	الفضة	الفضة	الذهب	بلاتينيوم
المستوى 1	2%	2%	2%	2%	2%	2%	2%	2%	2%	2%	2%	2%
المستوى 2		3%	3%	3%	3%	3%	3%	3%	3%	3%	3%	3%
المستوى 3			5%	5%	5%	5%	5%	5%	5%	5%	5%	5%
المستوى 4				5%	5%	5%	5%	5%	5%	5%	5%	5%
المستوى 5					6%	6%	6%	6%	6%	6%	6%	6%
المستوى 6						6%	6%	6%	6%	6%	6%	6%
المستوى 7							7%	7%	7%	7%	7%	7%
الضغط الديناميكي												

من خلال التأهل إلى أعلى الرتب، يمكن لمستشاري العافية الحصول على نسبة مئوية من حجم العمولة العالمي لشركة dōTERRA. يتم ربح الأسهم في المجمعات كل شهر يتم فيه تحقيق عنوان الدبوس المؤهل والحفاظ عليه.

## مجموعات القيادة (تدفع شهرياً على الحجم التنظيمي المضغوط)

تدفع كلقب	التميزة	الفضة	الذهب	بلاتينيوم	الالماس	الماسة الزرقاء	الماسة الرئاسية
تجمع أداء القيادة				تجمع الأداء الماسي			
الأسهم	1	5	10	1	2	3	
أسهم إضافية	1+	1+	1+	1+	1+	1+	
	2%			1%			
مجمع التمكين					مجمع الالماس	مجمع الماسة الزرقاء	مجمع الماسة الرئاسية
1 سهم لكل 100 تسجيل PV				# الأسهم	3	3	3
# من الاسهم الممكنة	1	1	2	أسهم إضافية	1+	1+	1+
1.25%					1%	1%	1%

**مجمع التمكين:** كل من الفئة الفضية والتميزة التي تقوم شخصياً بتسجيل عضو بالجملة مع 100 PV في ذلك الشهر سوف تحصل على حصة واحدة. كل ذهب مؤهل للحصول على ما يصل إلى سهمين. يحصل الذهب على سهم واحد عندما يقوم شخصياً بتسجيل عضو جملة واحد بـ 100 PV، وسهمين عندما يقوم بتسجيل اثنين أو أكثر.

**مجمع القيادة:** كل فضي يكسب سهماً واحداً، وكل ذهبي يكسب خمسة أسهم، وكل بلاتيني يكسب عشرة أسهم.

**مجمع الأداء الماسي:** تحصل كل ماسة على سهم واحد، وكل ماسة زرقاء على سهمين، وكل ماسة رئاسية على ثلاثة أسهم.

**المجمع الماسي:** كل ماسة تحصل على ثلاثة أسهم.

**مجمع الالماس الأزرق:** تتلقى كل ماسة زرقاء ثلاثة أسهم.

**المجمع الرئاسي:** كل ماسة رئاسية تحصل على ثلاثة أسهم.

**حصص إضافية:** يمكن لمستشاري العافية الحصول على أسهم إضافية في المجموعة التي يتأهلون لها من خلال مساعدة مستشاري العافية المسجلين شخصياً على التقدم إلى فئة النخبة (مجموعة أداء القيادة)، والدرجة الأولى (مجموعة الأداء الماسي، ومجموعة الالماس، ومجموعة الماسة الزرقاء)، والفضية (مجمع الماسي الرئاسي). يجب أن يكون مستشارو العافية المسجلون شخصياً مؤهلين لأول مرة. ليس هناك حد لعدد الأسهم الإضافية التي يمكن الحصول عليها.

\* يجب تسجيل السيقان شخصياً.