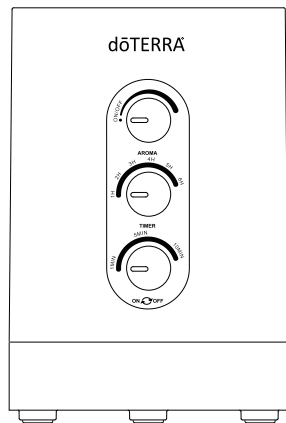


# dōTERRA クラウド™

## ディフューザー

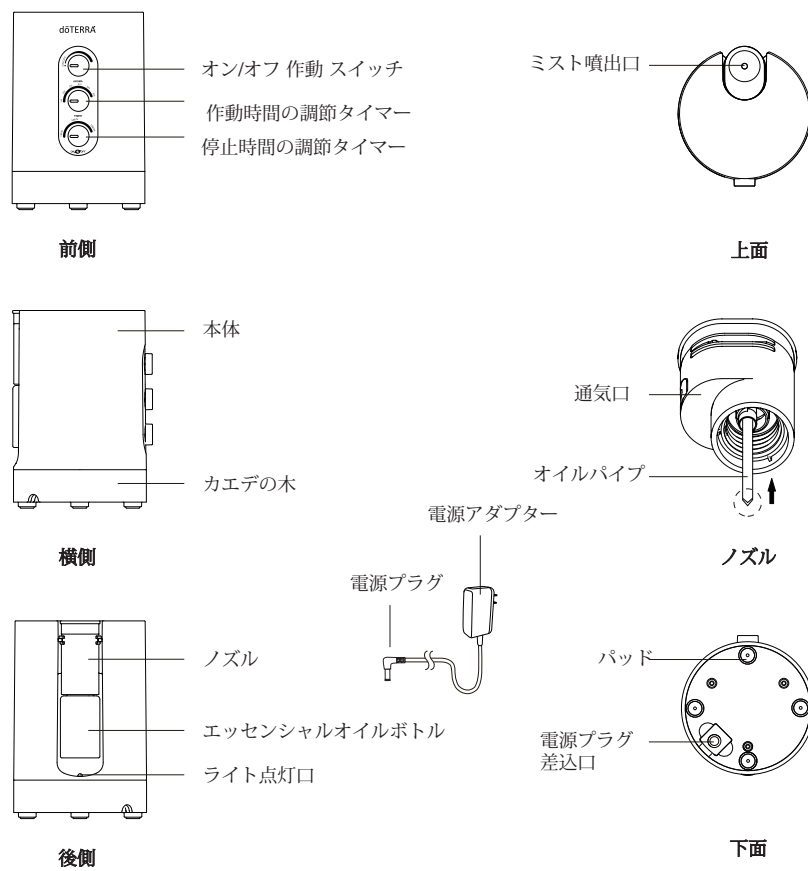


## 取扱説明書

製品をご使用になる前に必ずお読みください。

v2

## 製品概要



## メモ

- アロマの力はディフューザーの設定や使用するオイルによって異なってきます。自分のニーズに合った設定を探してみてください。
- ディフューザー部品へのダメージを防ぐために、純粋なエッセンシャルオイルのみをご使用ください。
- 定期的にディフューザーの掃除をし、使い終わったら乾いた布で拭いて下さい。
- 漏れを防ぐためにも、ディフューザーは傾けて使用しないで下さい。

## 製品の安全

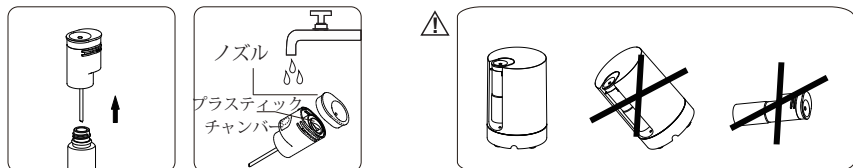
製品を安全に使用するため、以下をよくお読みください。

- dōTERRA クラウド™ ディフューザーにはエッセンシャルオイルのみを使用してください。
- 電気ショックやディフューザーの破損を防ぐため、付属の電気アダプターやプラグをご使用ください。
- ディフューザーを使用しない場合は電源プラグを抜き、オイルのボトルも取り外してください。
- 灑げたニオイや発熱に気がついたら直ちに電源プラグを抜いてください。
- ディフューザーは平らで安定している所に設置してご使用ください。カーペットやクッションなどの平らでない場所に置くことで、通気システムに支障がでることもあります。
- ディフューザーの使用中に設置場所の移動はしないで下さい。
- 電源アダプターを抜く際は、コードだけを持っていかず、必ずアダプター本体を持って抜いてください。（製品を傷つけてしまう恐れがあります。）
- 直射日光の当たる場所や高温の場所に行いで下さい。車内やオープン/ストープの近くにも置かないで下さい。ディフューザーにダメージを与える恐れがあります。
- 小さなお子様の手に届かないようにして下さい。ディフューザーを使用される前に取扱説明書を読み、使用方法を理解してから安全にお使いください。
- dōTERRAクラウドディフューザーは医療機器ではありません。噴出されるミストを直接吸引しないで下さい。

## ディフューザーとノズルのお手入れ方法

- エッセンシャルオイルの香りが変化するのを避けるため、オイルを変えるごとにノズルもキレイにして下さい。
- ディフューザーとノズルを週1~2回掃除してください。頻繁に使用する方は目安よりも多目に掃除して下さい。

お掃除方法：

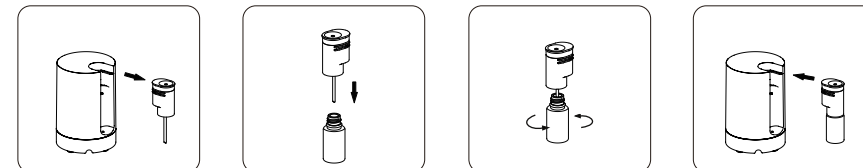


- ノズルをねじりながらエッセンシャルオイルのボトルから外します。
- ノズルの上蓋を開けてプラスチックチャンパーを取り出します。そしてノズルを水で洗い流し、清潔な乾燥している布で乾かします。

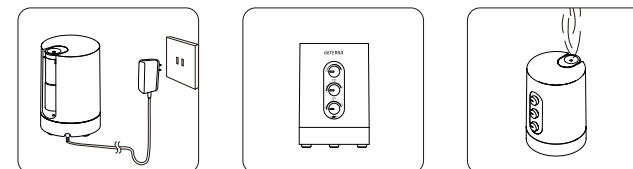
オイルがノズルに設置されている際は、傾けたり横に倒したりしないで下さい。オイルがディフューザーやノズルに漏れ、ディフューザーを破損する恐れがあります。

3

## ご使用手順

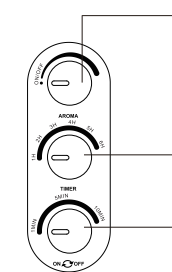


- ノズルを本体から水平に引きながら取り出します。
- オイルのボトルの中蓋を外し、オイルパイプとノズルをボトルに差し込みます。
- オイルのボトルを時計回りに回し、固定してください。
- オイルのボトルが固定されたノズルを矢印の方向に動かし本体に設置してください。



- 電源プラグを差し込みます。
- 作動スイッチを入れてオンにします。
- ディフューザーが作動し、ミストが噴出口から出ます。

## 設定



- オン/オフそしてミストの出を調節**
  - オン/オフダイヤルを時計回りに回すと、初期設定になります。初期設定とは、1分間ずつ間をおきながら1時間作動します。ダイヤルを回してミストの強度をお好みに調節して下さい。
  - 強度を弱めるときはダイヤルを反時計回りに回します。作動をオフにするにはクリック音がするまで反時計回りに回します。
- 作動タイマー:**  
初期設定の作動タイマーは1時間です。より長く作動させたい場合はダイヤルをお好きな時間へ動かして調節してください。2時間から最大6時間まで選択が可能です。
- 停止タイマー:**  
停止時間もダイヤルを回してお好みに調節できます。停止時間は、1分、5分、そして10分まで選択が可能です。5分間隔に設定すると、ディフューザーは5分間作動して、5分間停止します。

1

2

## 製品保障

dōTERRA® 90日保障：ドテラ社の製品保障に関する記述は以下をお読みください。

dōTERRA インターナショナル合同会社（以下ドテラ社）は、購入者が取扱説明書に記載どおりの使用・メンテナンスをしていたにも関わらず、本製品が故障した場合、本製品の購入から90日以内に購入者より申し立てがあった場合に限り、ドテラ社は（1）製品の代替品を送付もしくは、（2）ドテラ社から本製品を購入して30日以内に申し立てをした場合は製品購入分の金額を返金するものとします。この場合、ドテラ社は購入者からディフューザー本体の返品を確認した後に、購入者のご希望に応じて代替品の送付もしくは、返金のお手続きをさせていただきます。返品の際、または返品に関するお問い合わせは、ドテラ・ジャパンカスタマーサービスまでご連絡下さい。

ドテラ・ジャパンNFRカスタマーサービス  
電話：03-4578-9580

## 製品情報

|                            |                              |
|----------------------------|------------------------------|
| 製品名: dōTERRA クラウド™ ディフューザー | 電力: 6W                       |
| モデル: PZ-PA01               | エッセンシャルオイル: 純粋で天然のエッセンシャルオイル |
| サイズ: 96×100×142 mm         | 対応スペース: 40畳~50畳              |
| 本体の製造原料: PP 木              | 使用場所: 室内のみ                   |
| 重さ: 474.5g                 |                              |
| 電源: DC12V 500mA            |                              |

4

## 故障かな?と思ったら

| トラブル                       | 考えられる原因  | 対処法   |
|----------------------------|--|---|
| ディフューザーの電源が入らない            | 電源アダプターやプラグはきちんと入っていますか?   | プラグやアダプターをチェックし、きちんと差し込まれているかを確認して下さい。  |
| LEDライトやモーターは作動しているがミストが出ない | 1. ノズルはきちんと設置されていますか?<br>2. ボトル中のオイルはオイルパイプより下にきていませんか?<br>3. オイルパイプはきちんとノズルにはまっていますか? | 1. ノズルを一回本体から取り出し、再度きちんとはめ込んでください。<br>2. エッセンシャルオイルを足すかボトルを違うものに変えてください。<br>3. オイルパイプを再度ノズルに差し込んでください。    |
| LEDは点灯しているがモーターが作動していない    | 停止状態やお休みモードになっていませんか   | タイマーの設定を新しくし、モーターをリセットして下さい。  |
| ノズルからオイルが漏れている             | 1. ノズルやエッセンシャルオイルは傾いていませんか?<br>2. プラスチックチャンパーは外れていませんか?                                | 1. ノズルを説明説明書に従って掃除、メンテナンスして下さい。<br>2. ノズルを開けてプラスチックチャンパーを再度差し込んで下さい。この部分を紛失、破損してしまった際は、別売りでノズルをご購入いただけます。 |

5