

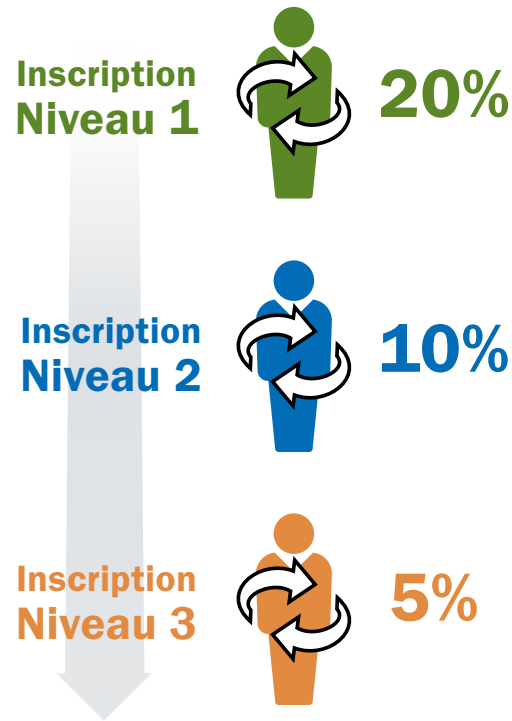
### Profits sur la vente au détail (versés mensuellement)

Les représentants du bien-être obtiennent des profits de 25 % sur les achats effectués par leurs clients au détail.



### Prime de démarrage rapide (versée hebdomadairement)

Encourage les enrôleurs à participer à la formation des nouveaux représentants du bien-être. Payé sur le PV d'une nouvelle inscription pendant ses 60 premiers jours. Chaque enrôleur doit avoir un modèle de commande de fidélité de 100 PV pour participer.

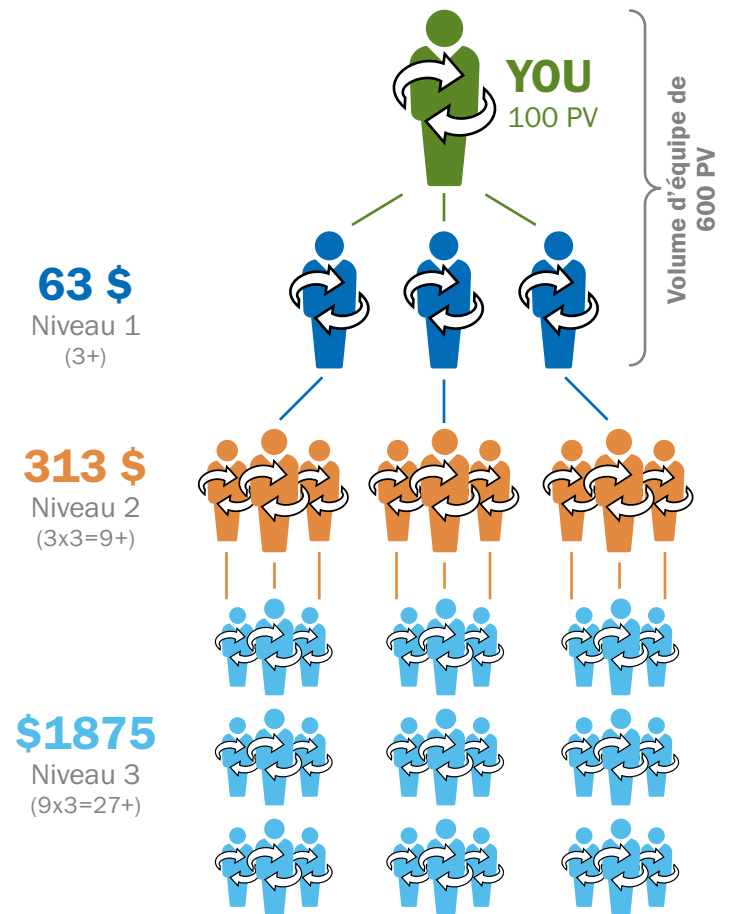


**Le secret du programme de fidélité**

- Des commandes LRP d'au moins 100 PV.
- Commande de fidélité inférieure à 100 PV
- Pas de commande de fidélité







### Prime du pouvoir des 3 (versée mensuellement)

Consultez la brochure de la Prime du pouvoir des 3 sur doterra.com pour obtenir une description complète des critères d'admissibilité.



\* Seuls les représentants du bien-être sont admissibles à recevoir ces primes.

### Prime Unilevel (versée mensuellement sur le volume organisationnel compressé)

Versée selon le rang	Wellness Advocate	Manager	Director	Executive	Elite	Premier	Silver	Gold	Platinum	Diamond	Blue Diamond	Presidential Diamond
PV mensuel	50	100	100	100	100	100	100	100	100	100	100	100
OV mensuel	-	500	1,000	2,000	3,000	5,000	-	-	-	-	-	-
Parrainés admissibles*	-	-	-	-	-	2	3	3	3	4	5	6
Exigences de parrainage	-	-	-	-	-	Executive	Elite	Premier	Silver	Silver	Gold	Platinum
Niveau 1	<b>2%</b>	<b>2%</b>	<b>2%</b>	<b>2%</b>	<b>2%</b>	<b>2%</b>	<b>2%</b>	<b>2%</b>	<b>2%</b>	<b>2%</b>	<b>2%</b>	<b>2%</b>
Niveau 2		<b>3%</b>	<b>3%</b>	<b>3%</b>	<b>3%</b>	<b>3%</b>	<b>3%</b>	<b>3%</b>	<b>3%</b>	<b>3%</b>	<b>3%</b>	<b>3%</b>
Niveau 3			<b>5%</b>	<b>5%</b>	<b>5%</b>	<b>5%</b>	<b>5%</b>	<b>5%</b>	<b>5%</b>	<b>5%</b>	<b>5%</b>	<b>5%</b>
Niveau 4				<b>5%</b>	<b>5%</b>	<b>5%</b>	<b>5%</b>	<b>5%</b>	<b>5%</b>	<b>5%</b>	<b>5%</b>	<b>5%</b>
Niveau 5					<b>6%</b>	<b>6%</b>	<b>6%</b>	<b>6%</b>	<b>6%</b>	<b>6%</b>	<b>6%</b>	<b>6%</b>
Niveau 6						<b>6%</b>	<b>6%</b>	<b>6%</b>	<b>6%</b>	<b>6%</b>	<b>6%</b>	<b>6%</b>
Niveau 7							<b>7%</b>	<b>7%</b>	<b>7%</b>	<b>7%</b>	<b>7%</b>	<b>7%</b>
Compression dynamique												

En atteignant les rangs supérieurs, les représentants du bien-être peuvent obtenir un pourcentage du volume mondial donnant droit à commission de dōTERRA. Les parts sont versées chaque mois, lorsque le titre du rang admissible est obtenu et maintenu.

### Fonds de leadership (versé mensuellement sur le volume organisationnel compressé)

Versé selon le rang	Premier	Silver	Gold	Platinum	Diamond	Blue Diamond	Presidential Diamond
	<b>Fonds de rendement en leadership</b>				<b>Fonds de rendement Diamond</b>		
Nombre de parts	1	5	10		1	2	3
Parts supplémentaires	1+	1+	1+		1+	1+	1+
	<b>2%</b>				<b>1%</b>		
					<b>Fonds Diamond</b>	<b>Fonds Blue Diamond</b>	<b>Fonds Presidential Diamond</b>
					3	3	3
					1+	1+	1+
					<b>1%</b>	<b>1%</b>	<b>1%</b>

**Fonds de leadership** : Chaque membre Silver obtient une part, chaque membre Gold obtient cinq parts et chaque membre Platinum obtient dix parts.

**Fonds de rendement Diamond** : Chaque membre Diamond obtient une part, chaque membre Blue Diamond obtient deux parts et chaque membre Presidential Diamond obtient trois parts.

**Fonds Diamond** : Chaque membre Diamond reçoit trois parts.

**Fonds Blue Diamond** : Chaque membre Blue Diamond reçoit trois parts.

**Fonds Presidential** : Chaque membre Presidential Diamond reçoit trois parts.

**Parts supplémentaires** : Les représentants du bien-être peuvent obtenir des parts supplémentaires du fonds pour lequel ils se qualifient en aidant les représentants du bien-être qu'ils ont eux-mêmes inscrits à atteindre le rang Elite (fonds de rendement en leadership), Premier (fonds de rendement Diamond, fonds Diamond et fonds Blue Diamond), et Silver (fonds Presidential Diamond). Les représentants du bien-être qu'ils ont inscrits doivent être admissibles pour la première fois. Il n'y a pas de limite sur le nombre de parts supplémentaires qui peuvent être obtenues.

\* Les parrainés doivent avoir été inscrits par le membre admissible à recevoir les parts.